



HONORABLE CONCEJO DELIBERANTE  
2° Piso Edificio "El Molino"  
Tel. - Fax (02945) 480131  
9203 Trevelin - Pcia. del Chubut

ORIGINAL

## ORDENANZA N° 197

### VISTO:

La nota presentada por la Secretaría de Obras Públicas del Municipio referida al fraccionamiento del inmueble identificado catastralmente como Fracción 8 de la QUINTA 19 A, del ejido Municipal de Trevelin, Y

### CONSIDERANDO:

QUE, solicita incluir dicho fraccionamiento dentro de la planta urbana del ejido Municipal.

QUE, se deben incorporar las manzanas resultantes de dicho fraccionamiento dentro de un área de la Zonificación actual que establece el Código de Ordenamiento Urbano.

QUE, es necesario dicha incorporación a efectos de caracterizar dicha zona.-

### POR ELLO

EL HONORABLE CONCEJO DELIBERANTE DE LA MUNICIPALIDAD DE TREVELIN EN USO DE FACULTADES QUE LE CONFIERE LA 3098 SANCIONA LA PRESENTE:

## ORDENANZA

**ARTÍCULO 1°:** INCORPÓRENSE al Area 3 de la Planta Urbana del Ejido Municipal de Trevelin, según zonificación establecida por el Código de Ordenamiento Urbano, a las Manzanas 129, 130, 131, 132, 134, 135 y el Macizo 133 de la Fracción 8 de la Quinta 19 A, de acuerdo al Plano según Mensura que figura como Anexo I de la presente.-

**ARTÍCULO 2°:** PASE AL EJECUTIVO MUNICIPAL para su implementación.

**ARTÍCULO 3°:** REGÍSTRESE, comuníquese, dese a publicidad y cumplido, ARCHÍVESE.-

Susana Thomas  
SECRETARIA  
HONORABLE CONCEJO DELIBERANTE  
MUNICIPALIDAD DE TREVELIN - CHUBUT

AVC PRESIDENCIA  
Concejal Beatriz Miguel  
Vicepresidente  
Honorable Concejo Deliberante

DADA EN LA SALA DE SESIONES DEL HONORABLE CONCEJO DELIBERANTE DE LA MUNICIPALIDAD DE TREVELIN EL DÍA 29 DE AGOSTO DE 2.000, REGISTRADA BAJO ACTA 666.-----

PROVINCIA DEL CHUBUT

DEPARTAMENTO: FUTALEUFÚ-08

LUGAR: PUEBLO DE TREVELIN

INMUEBLE: FRACCION 8, de la QUINTA 19A.

OBJETO: Mensura Particular con Deslinde y Fraccionamiento.

PROPIETARIO:

Segundo Enrique LUKENS

Partida N°

01662

CATASTRO e INFORMACION TERRITORIAL

FOLIO

REPOSICION DE TASAS

A Fs.

DOMINIO:

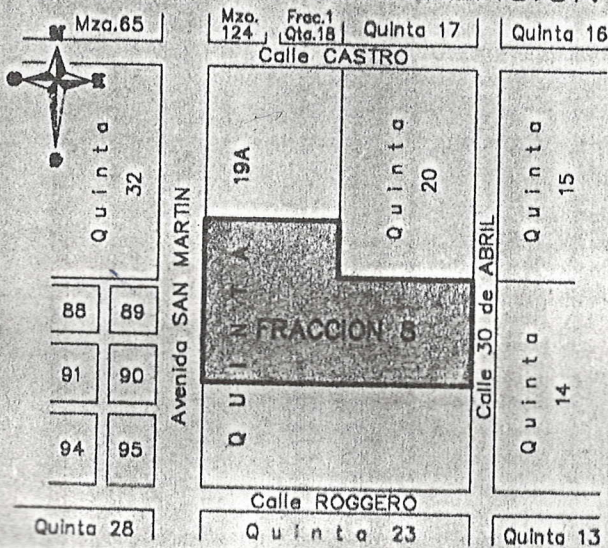
Matricula N°(08-38) 17489

Fecha: 28-09-1994

ANTECEDENTES:

Plano T°2 F°12 ; Exptes. N°024-60, N°344-68, P.169-75 y P.159-84

CROQUIS DE LOCALIZACION



Segundo Enrique LUKENS  
L.E.n° 7.325.514  
Trevelin -Chubut-

ANEXO I  
ORDENANZA  
N° 197

ORIGINAL

FECHA DE MENSURA: Julio de 1998

Mario Omar ROBERTS  
Agrimensor

Mat.Prof. N°139-Insc.Catastro N°273  
Brown n°742-ESQUEL-

PROTOCOLO DE PLANOS

TOMO

FOLIO

177

46

PROVINCIA DEL CHUBUT  
DIRECCION DE CATASTRO  
e INFORMACION TERRITORIAL

- REGISTRADO -

17 FEB. 2000

Agrim. MABEL ALVAREZ de LOPEZ  
Directora de Catastro  
e Información Territorial

EXPEDIENTE

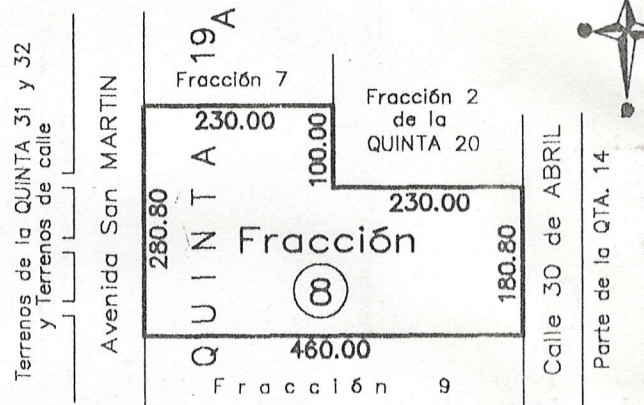
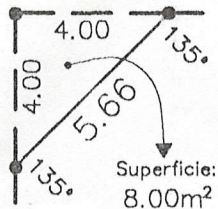
PLANO N°

P.262-99

18248

**CROQUIS SEGÚN TÍTULO**  
 PROVINCIA DEL CHUBUT  
 DEPARTAMENTO FUTALEUFÚ  
 PUEBLO DE TREVELIN  
 FRACCIÓN 8 de la QUINTA 19A  
 Superficie: 10ha 61a 68ca

**DETALLE de OCHAVAS**  
 Escala: 1: 200



**BALANCE DE SUPERFICIES (en m²)**

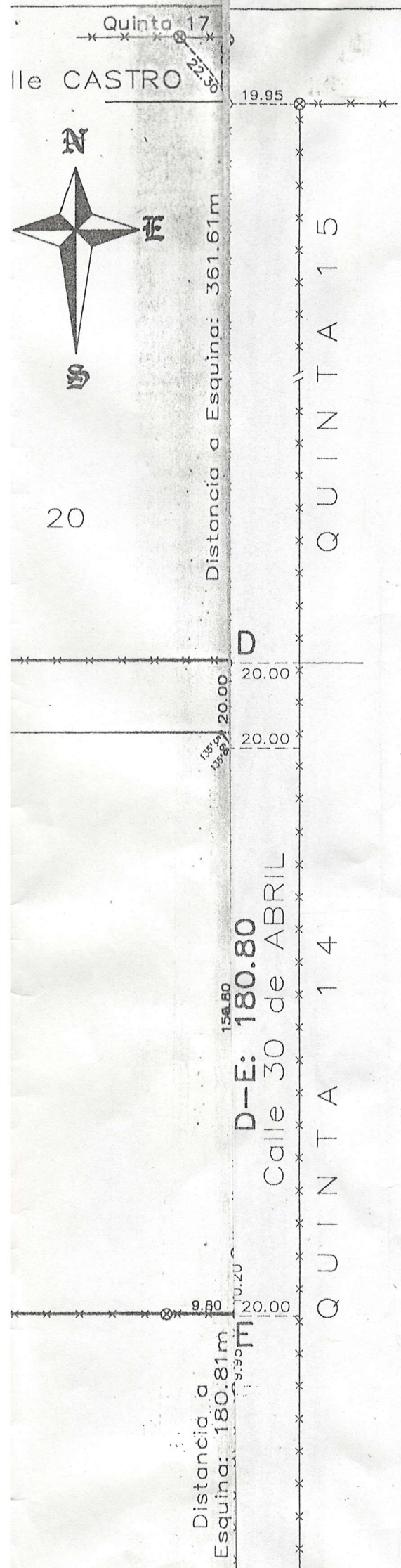
SEGÚN MENSURA		
Manzana 129		
Lote 1	1242.00	
Lote 2	1242.00	
Lote 3	2500.00	
Lote 4	1992.00	
Lote 5	1992.00	
Total		8968.00
Manzana 130		
Lote 1	617.00	
Lote 2	1000.00	
Lote 3	7351.00	
Total		8968.00
Manzana 131		
Lote 1	1992.00	
Lote 2	1992.00	
Lote 3	3984.00	
Total		7968.00
Manzana 132		
Lote 1	3984.00	
Lote 2	3984.00	
Total		7968.00
Manzana 134		6064.00
Manzana 135		6064.00
Macizo 133		35360.00
Calles Cedidas		24632.00
Ochavas Cedidas		176.00
Total		106168.00
SEGÚN TÍTULO		
Fracción 8		106168.00
Diferencia		0.00

**REFERENCIAS:**

- Mojón de hierro  $\phi$ 1.20cm. hormigonado, colocado.
- Mojón de hierro  $\phi$ 1.00cm. colocado.
- Mojón de hierro  $\phi$ 1.20cm. encontrado, Origen Expte.P.134-99.
- Poste de madera red eléctrica.
- Poste de madera red telefónica.
- ⊗ Poste de Alambrado.
- ▤ Construcción de Madera.
- ▨ Construcción de Mampostería.

**NOTAS :**

- Las medidas lineales están expresadas en metros.
- Los ángulos no indicados son rectos o de 270°.
- La transferencia de dominio de los lotes que surgen por el presente fraccionamiento quedan supeditados al cumplimiento de establecido por la Ley n°1425 y Disp. 13/96 D Cel.T.; excepto los lotes 1, 3 y 5 de la Mza.129, lotes 1 y 3 Mza.131 y Mza. 134.





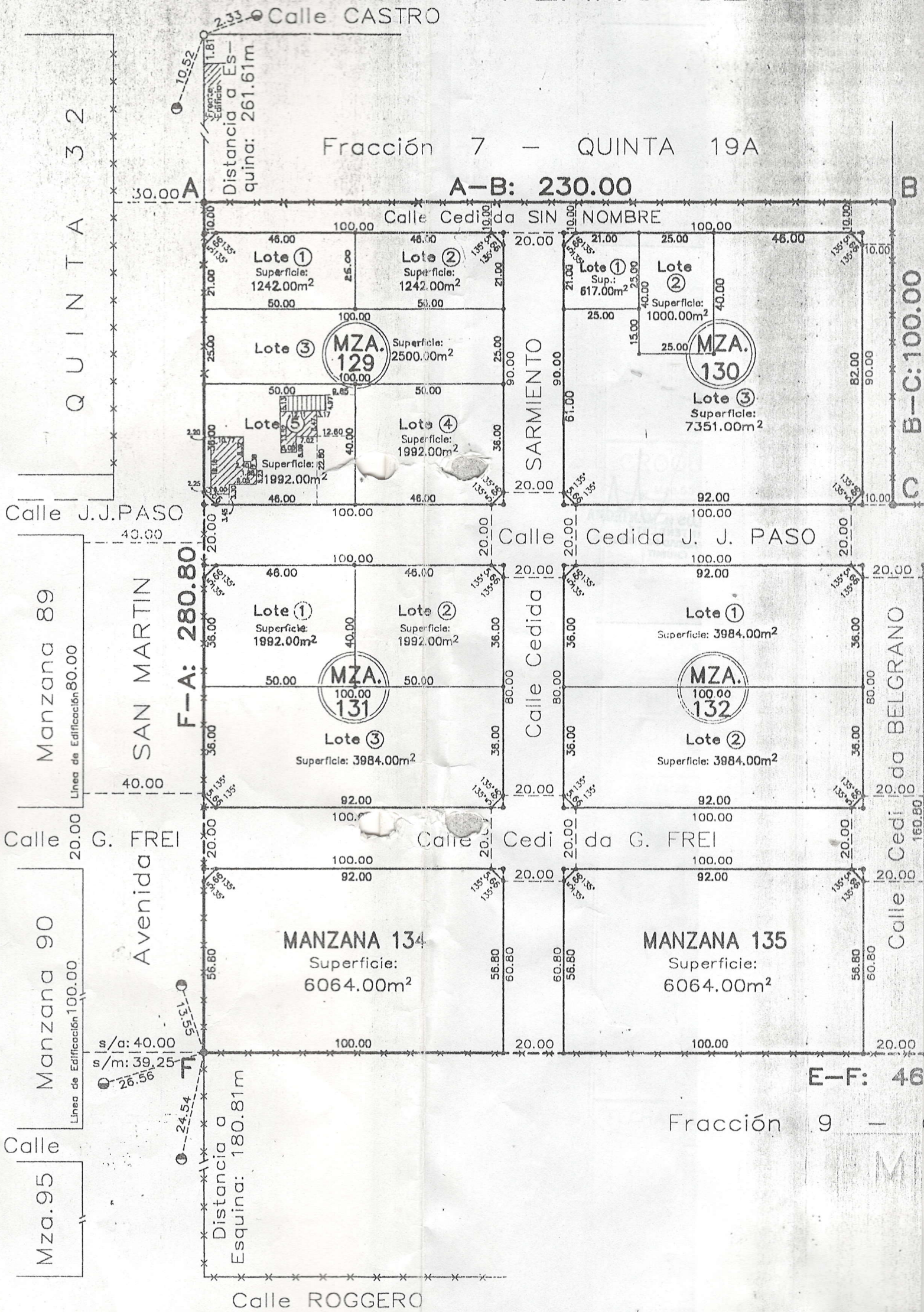
# PLANO SEGUN M

Fracción 7 - QUINTA 19A

A-B: 230.00

F-A: 280.80

E-F: 46



QUINTA 32

Manzana 89

Manzana 90

Mza. 95

SAN MARTIN

Avenida FREI

Distancia a Esquina: 180.81m

Calle ROGGERO

MANZANA 134  
Superficie: 6064.00m<sup>2</sup>

MANZANA 135  
Superficie: 6064.00m<sup>2</sup>

SARMIENTO

Calle Cedida

Calle Cedida

Calle Cediada BELGRANO

Calle

M

B-C: 100.00

2.33 Calle CASTRO

10.52

Distancia a Esquina: 261.61m

30.00 A

B

C

40.00

40.00

s/a: 40.00

s/m: 39.25

26.56

24.54

55.55

20.00

20.00

20.00

20.00

20.00

20.00

20.00

20.00

20.00

20.00

20.00

20.00

10.00

21.00

25.00

25.00

25.00

25.00

25.00

25.00

25.00

25.00

25.00

25.00

25.00

25.00

25.00

25.00

25.00

25.00

25.00

25.00

25.00

25.00

25.00

25.00

25.00

25.00

25.00

25.00

25.00

25.00

25.00

25.00

25.00

25.00

25.00

25.00

25.00

25.00

25.00

25.00

25.00

25.00

25.00

25.00

25.00

25.00

25.00

25.00

25.00

25.00

25.00

25.00

25.00

25.00

25.00

25.00

25.00

25.00

25.00

25.00

25.00

25.00

25.00

25.00

25.00

25.00

25.00

25.00

10.00

21.00

25.00

25.00

25.00

25.00

25.00

25.00

25.00

25.00

25.00

25.00

25.00

25.00

25.00

25.00

25.00

25.00

25.00

25.00

25.00

25.00

25.00

25.00

25.00

25.00

25.00

25.00

25.00

25.00

25.00

25.00

25.00

25.00

25.00

25.00

25.00

25.00

25.00

25.00

25.00

25.00

25.00

25.00

25.00

25.00

25.00

25.00

25.00

25.00

25.00

25.00

25.00

25.00

25.00

25.00

25.00

25.00

25.00

25.00

25.00

25.00

25.00

25.00

25.00

25.00

25.00

25.00

10.00

21.00

25.00

25.00

25.00

25.00

25.00

25.00

25.00

25.00

25.00

25.00

25.00

25.00

25.00

25.00

25.00

25.00

25.00

25.00

25.00

25.00

25.00

25.00

25.00

25.00

25.00

25.00

25.00

25.00

25.00

25.00

25.00

25.00

25.00

25.00

25.00

25.00

25.00

25.00

25.00

25.00

25.00

25.00

25.00

25.00

25.00

25.00

25.00

25.00

25.00

25.00

25.00

25.00

25.00

25.00

25.00

25.00

25.00

25.00

25.00

25.00

25.00

25.00

25.00

25.00

25.00

25.00

10.00

21.00

25.00

25.00

25.00

25.00

25.00

25.00

25.00

25.00

25.00

25.00

25.00

25.00

25.00

25.00

25.00

25.00

25.00

25.00

25.00

25.00

25.00

25.00

25.00

25.00

25.00

25.00

25.00

25.00

25.00

25.00

25.00

25.00

25.00

25.00

25.00

25.00

25.00

25.00

25.00

25.00

25.00

25.00

25.00

25.00

25.00

25.00

25.00

25.00

25.00

25.00

25.00

25.00

25.00

25.00

25.00

25.00

25.00

25.00

25.00

25.0

**POR TANTO: Téngase por Ordenanza Municipal.**



HONORABLE CONCEJO DELIBERANTE  
2º Piso Edificio "El Molino"  
Tel. - Fax (02945) 880131  
9203 Trevelin - Pcia. del Chubut

**ORDENANZA N° 197**

**EJECUTIVO MUNICIPAL DE TREVELIN.**

VISTO:

La nota presentada por la Secretaría de Obras Públicas del Municipio Trevelin al fraccionamiento del inmueble identificado catastralmente como Fracción 8 de la QUINTA 19 A, del Ejido Municipal de Trevelin, Y

JOSE CALVO  
Secret. General de Gobierno  
MUNICIP. TREVELIN-CHUBUT

DR. CARLOS H. MANTEGNA  
INTERDENTE  
MUNICIPALIDAD DE TREVELIN  
CHUBUT

**TREVELIN, 4 de Agosto de Dos mil.**

**ORDENANZA**

**ARTICULO 1º: INCORPÓRENSE** al Área 3 de la Planta Urbana del Ejido Municipal de Trevelin, según zonificación establecida por el Código de Ordenamiento Urbano, a las Manzanas 129, 130, 131, 132, 134, 135 y el Macizo 133 de la Fracción 8 de la Quinta 19 A, de acuerdo al Plano según Mensura que figura como Anexo I de la presente.

**ARTICULO 2º: PASE AL EJECUTIVO MUNICIPAL** para su implementación.  
**ARTICULO 3º: REGÍSTRESE,** comuníquese, dese a publicidad y cumplido, ARCHIVÉSE.

HONORABLE CONCEJO DELIBERANTE  
Vicepresidente  
Concejal Beatriz Miguel  
A/C PRESIDENCIA

SECRETARÍA  
HONORABLE CONCEJO DELIBERANTE  
MUNICIPALIDAD DE TREVELIN - CHUBUT

DADA EN LA SALA DE SESIONES DEL HONORABLE CONCEJO DELIBERANTE DE LA MUNICIPALIDAD DE TREVELIN EL DÍA 29 DE AGOSTO DE 2.000, REGISTRADA BAJO ACTA 688.