



ORIGINAL

HONORABLE CONCEJO DELIBERANTE

TEL - FAX (0945) - 80131

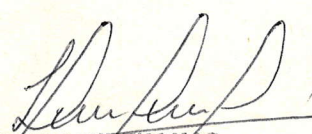
9203 TREVELIN - PCIA. DEL CHUBUT

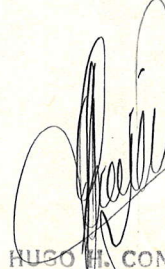
ORDENANZA NRO.80/96

VISTO: La Nota elevada por el Poder Ejecutivo Municipal y el Proyecto de remodelación y ampliación de la Oficina de Informes dependiente de la Dirección de Turismo y Medio Ambiente, Y

CONSIDERANDO:

- 1) QUE, el emplazamiento es factible para que la actual Oficina de Informes alcance el nivel acorde a una Dirección jerarquizada debiendo desarrollar sus áreas de Turismo y Medio Ambiente, asegurando el buen funcionamiento habida cuenta que:
 - a) La ubicación del predio es satisfactoria con relación a la infraestructura urbana para disponer de suficientes servicios o conectarse a red vehicular primaria regional (Ruta Nac.259 y Prov.71) y con relación a la movilidad para facilitar su acceso.-
 - b) El lugar tiene con relación al suelo un uso conforme a lo establecido por el Código de Ordenamiento Urbano para el área 1 como es lo Institucional, habiéndose previsto entre otros el de Educación, Culto, Salud y demás actividades que conforman el Centro Cívico de esta localidad.-
 - c) El sitio está identificado como Plaza Cnel. Fontana que es el centro y origen del casco urbano de Trevelin, con un terreno debidamente tratado como Espacio Verde.-
- 2) QUE, las pautas consideradas como premisas de diseño del proyecto de este edificio observan las normas generales existentes que le corresponden por su tipo, como así también normas particulares que hacen a la organización y buen funcionamiento y también las condiciones climáticas relativas al medio que son características de este valle cordillerano, respetando además como condicionante tecnológica los materiales, elementos y técnica constructiva lugareños como el más adecuado acondicionamiento natural edilicio.-
- 3) QUE, el proyecto ha considerado que el programa general organiza las actividades de la dirección de Turismo, conformando un gran edificio, pero que el programa particular de necesidades permite diferenciar los sectores del edificio correspondiendo a Informes la construcción existente y la construcción futura a un grupo de sanitarios públicos, Exposiciones, Salón de Usos Múltiples, Oficina, Deposito de Placero e Instalaciones de Salubridad correspondientes. Habiéndose pensado que esta unidad del conjunto es compatible con la de diversidad de funciones de modo que las actividades encuentren su localización en las distintas dependencias y a la vez permitan un uso razonable de los espacios disponiendo unos con frente a la vía pública para acceso de la comunidad y otros al contrafrente con acceso exclusivo al personal técnico administrativo reservando su privacidad.-


LILIANA V. THOMAS
SECRETARIA
Honorable Concejo Deliberante
MUNICIP. TREVELIN - CHUBUT


HUGO H. CONDORI
PRESIDENTE
Honorable Concejo Deliberante
MUNICIP. TREVELIN - CHUBUT

Pag.2



ORIGINAL

HONORABLE CONCEJO DELIBERANTE

TEL - FAX (0945) - 80131

9203 TREVELIN - PCIA. DEL CHUBUT

Pag.2

4) QUE, el edificio toma la disposición de la construcción existente y sigue un trazado en planta que permite un arreglo de fachadas semejante y solución uniforme.-

5) QUE, la tecnología toma el sistema constructivo del edificio existente mostrando materiales, elementos y técnicas iguales que darán por resultado una continuidad edilicia.-

6) QUE, la obra tiene una construcción debidamente planificada separando las tareas como obra gruesa y obra fina para lograr un orden y limpieza importantes en la economía de obra y que es conveniente superar de una vez la obra gruesa abarcando toda la ampliación pero en cambio permite encarar la obra fina con terminaciones y equipamiento por sectores siendo factible habilitar primero las instalaciones sanitarias públicas y luego las dependencias técnico-administrativas permitiendo si se quiere un funcionamiento provisorio sin mayores molestias y/o interferencias pudiendo habilitarse en segunda instancia de forma definitiva y más adecuada.-

7) QUE, el plan prenotado se desarrolla con Albañilería, Carpintería, Instalaciones, Vidriería, Pintura y Varios coordinados y fiscalizados como obra por Administración del Municipio, realizando la construcción al costo.-

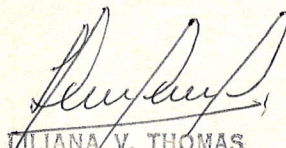
8) QUE, el costo estimado asciende en concepto de materiales y mano de obra necesarios a \$45.000, teniendo en cuenta el aprovechamiento de mano de obra propia y elementos disponibles como ser bloques, áridos calefactor central, y otras elaboraciones como la de Carpinteros, Herreros y Albañiles.-

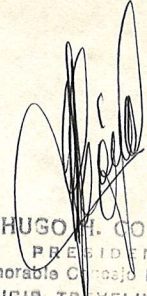
POR ELLO: *El Honorable Concejo Deliberante de la Municipalidad de Trevelin, en uso de las facultades que le confiere la Ley 3098, sanciona la presente:*

ORDENANZA

ARTICULO 1RO: Apruébase la realización de la obra de que se trata según la documentación técnica obrante en el Anexo I de la presente. Los planos del Anexo I deberán ser aprobados y registrados por la Dirección de Obras Públicas.-----

ARTICULO 2DO: Pase al Poder Ejecutivo Municipal para su implementación, Dese a Publicidad y Cumplido ARCHÍVESE.-----


LILIANA V. THOMAS
SECRETARIA
Honorable Concejo Deliberante
MUNICIP. TREVELIN - CHUBUT


HUGO H. CONDORI
PRESIDENTE
Honorable Concejo Deliberante
MUNICIP. TREVELIN - CHUBUT

DADA EN LA SALA DE SESIONES DEL HONORABLE CONCEJO DELIBERANTE DE LA MUNICIPALIDAD DE TREVELIN EL DÍA 12 DE DICIEMBRE DE 1996 Y REGISTRADA BAJO ACTA NRO. 501.-----

ANEXO I

ORDENANZA NRO.80/96

GRUPO SANITARIO PUBLICO Y OFICINAS

DIRECCION DE TURISMO Y MEDIO AMBIENTE

MUNICIPALIDAD TREVELIN - CHUBUT

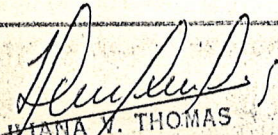
ANEXO I - Ordenanza N° 80/96

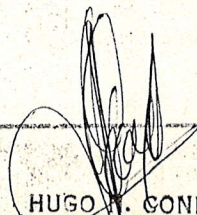
Grupo
Sanitario
Publico
y
Oficinas

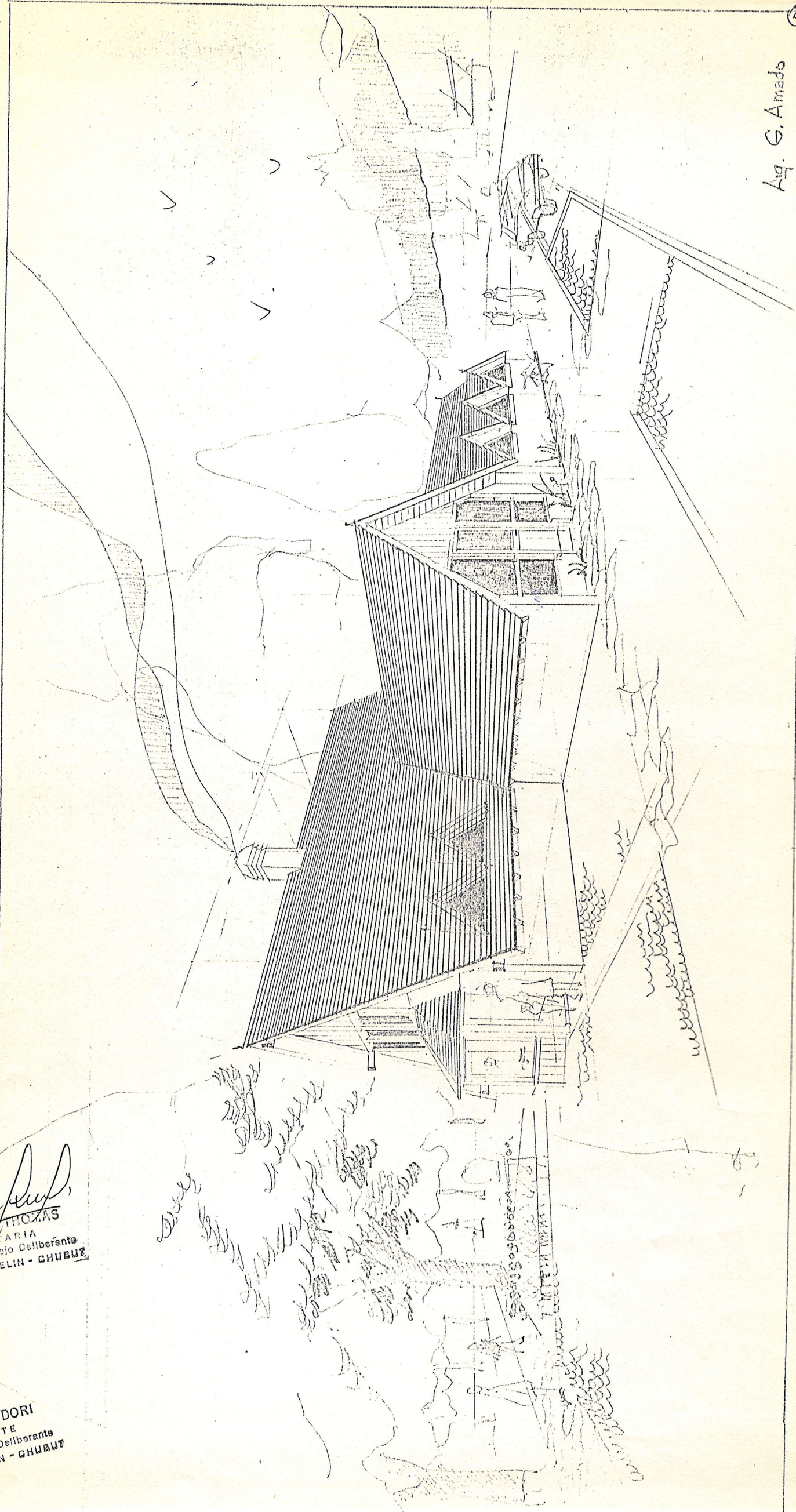
Direccion de Turismo y

Medio Ambiente

MUNICIPIO DE TREVELIN


MARIANA W. THOMAS
SECRETARIA
Honorable Concejo Deliberante
MUNICIP. TREVELIN - CHUBUT

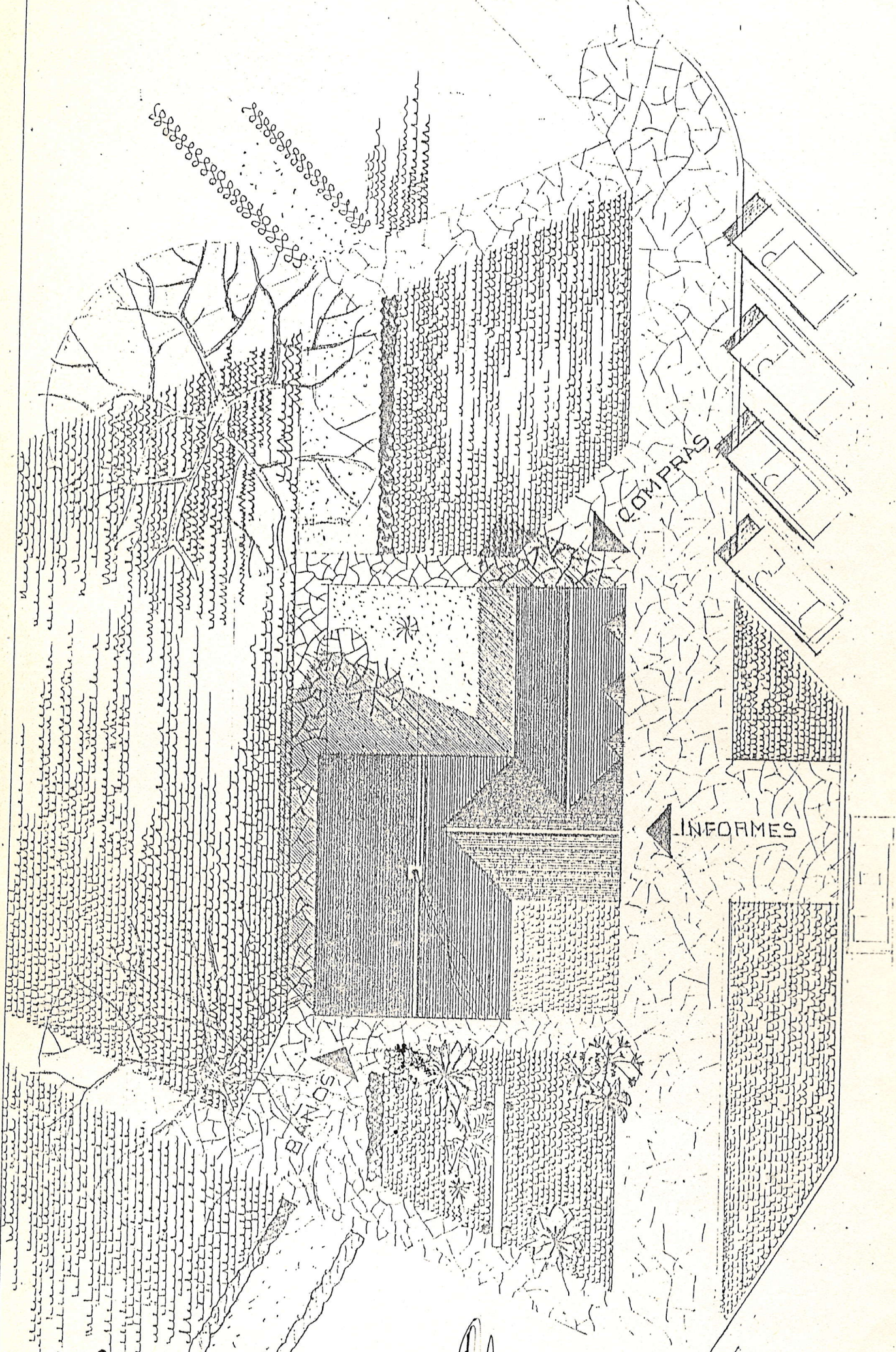
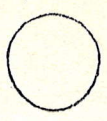

HUGO X. CONDORI
PRESIDENTE
Honorable Concejo Deliberante
MUNICIP. TREVELIN - CHUBUT



Liliana V. Hojas
 LILIANA V. HOJAS
 SECRETARIA
 Honorable Consejo Deliberante
 MUNICIP. TREVELIN - CHUBUT

Hugo Condori
 HUGO CONDORI
 PRESIDENTE
 Honorable Consejo Deliberante
 MUNICIP. TREVELIN - CHUBUT

TURISMO Y MEDIO AMBIENTE

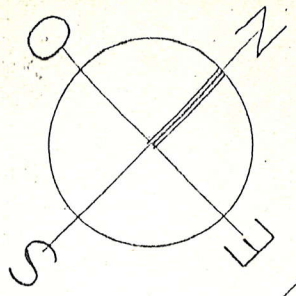


Hugo H. Condori
HUGO H. CONDORI
PRESIDENTE
Honorable Consejo Deliberante
MUNICIP. TREVELIN - CHUBUT

Lilian W. Thomas
LILIAN W. THOMAS
SECRETARIA
Honorable Consejo Deliberante
MUNICIP. TREVELIN - CHUBUT

UBICACION ①

edificio



7,19

12,34

6,71

Ampliación

Ampliación

Existente

7,59

9,79

Vereda Existente

Eje Repanteo

Eje Repanteo

0,50

4,47

2,50

8,00

4,30

15,70

Cartel reubicado

Seto

Plaza
Cnel.
Fontana

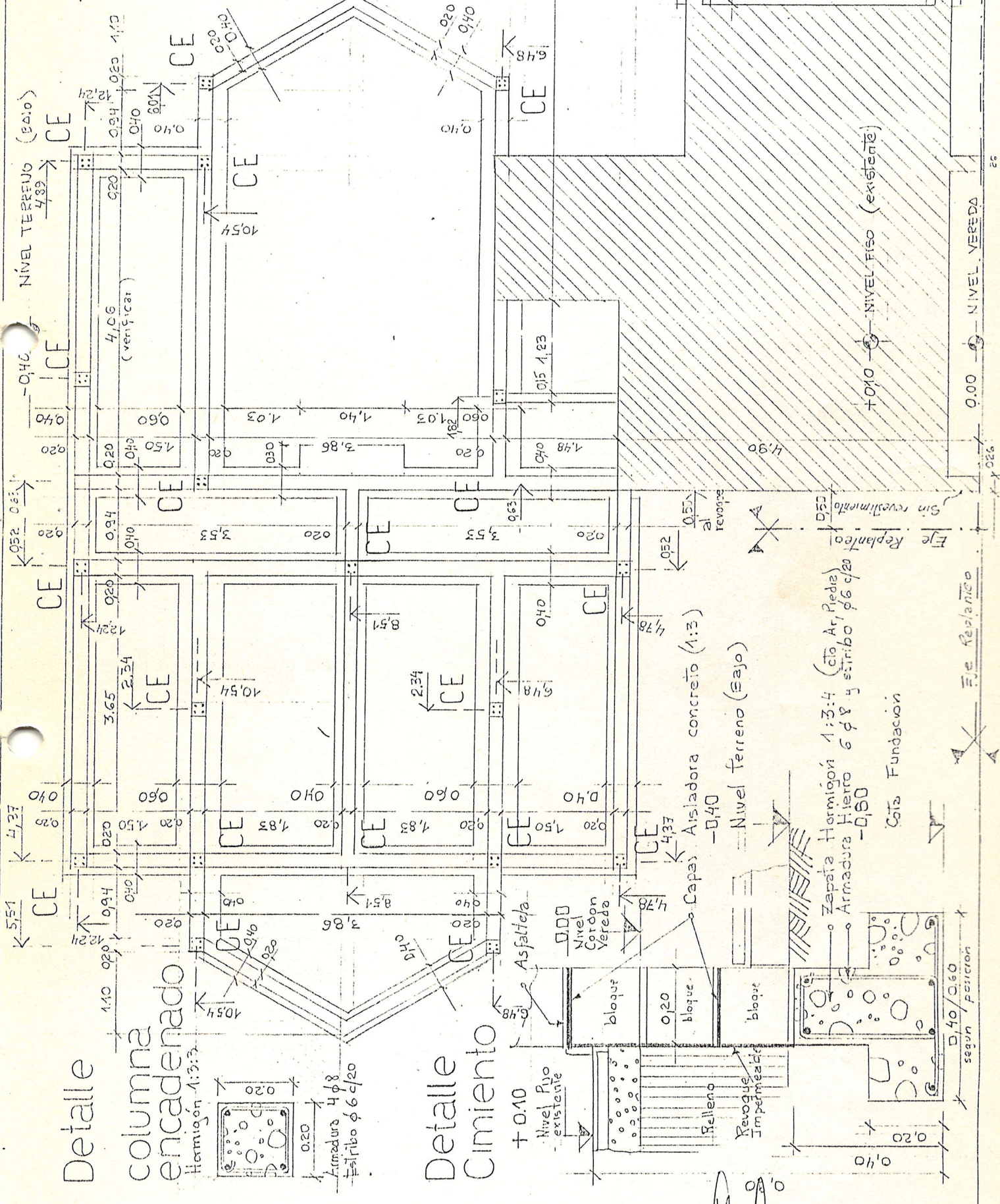
CALZADA

LILIANA THOMAS
SECRETARIA
Honorable Consejo Deliberante
MUNICIP. TREVELIN - CHUBUT

HUGO CONDORI
PRESIDENTE
Honorable Consejo Deliberante
MUNICIP. TREVELIN - CHUBUT

2

PLANTA FUNDACION



Detalle

columna encadenado
Hormigon 1:3:3
Armadura 4 φ 8
Estribo φ 6 c/20

Detalle Cimiento

Nivel Piso existente +0.10
Asfaltado
Nivel Cordón Vereda +0.00
bloques
Relleno
Revoque Impermeable
Capas Aisladora concreto (1:3)
Nivel ferreno (Bajo) -0.40
Zapata Hormigon 1:3:4 (cto Ar, Piedra)
Armadura Hierro 6 φ 8 y estribo φ 6 c/20
Cota Fundacion -0.60
según periccion

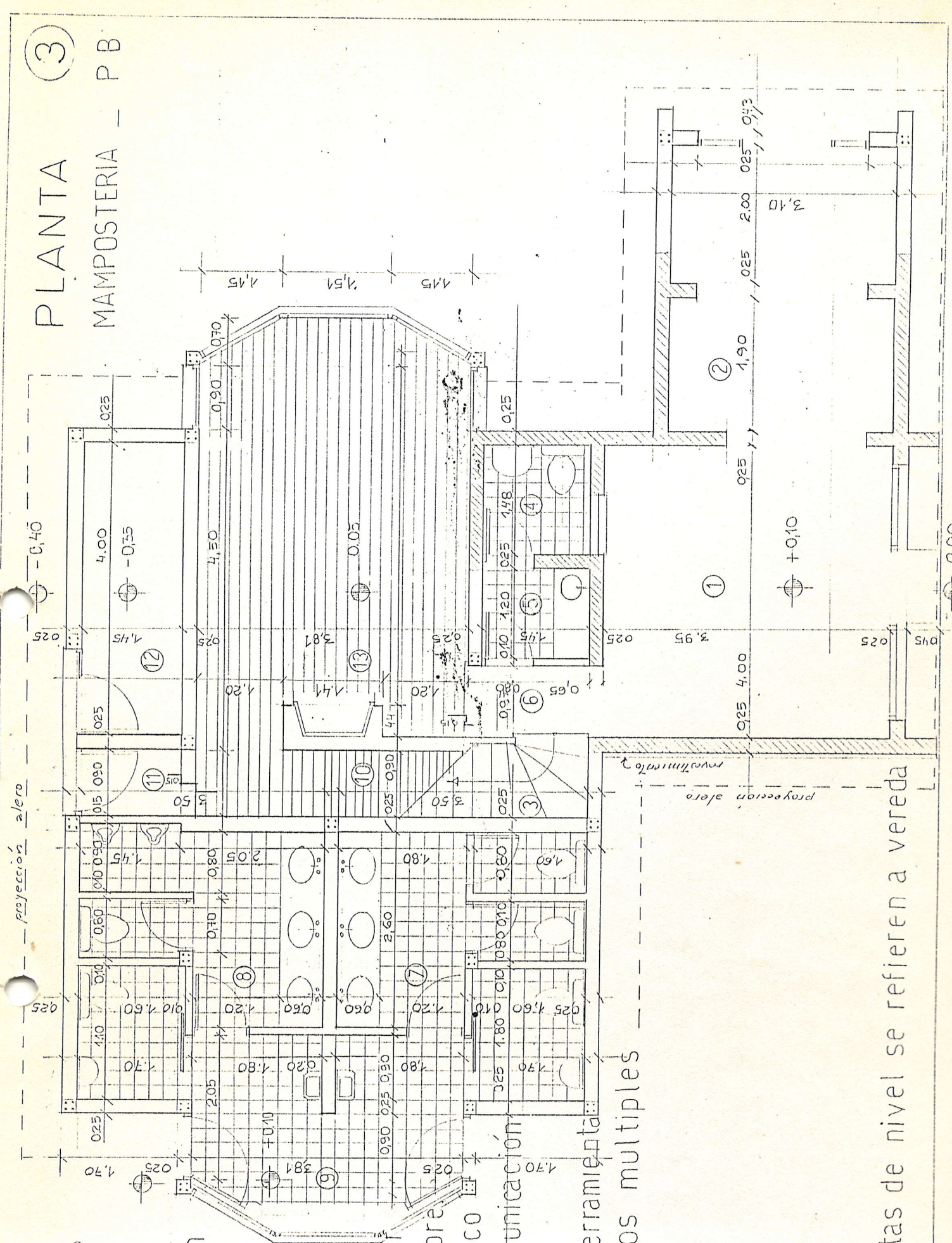
[Signature]
MILIANA V. THOMAS
SECRETARIA
Honorable Consejo Deliberante
MUNICIP. TREVELIN - CHUBUT

[Signature]
HUGO CONDORI
PRESIDENTE
Honorable Consejo Deliberante
MUNICIP. TREVELIN - CHUBUT

3

PLANTA

MAMPOSTERIA - P B



REFERENCIAS

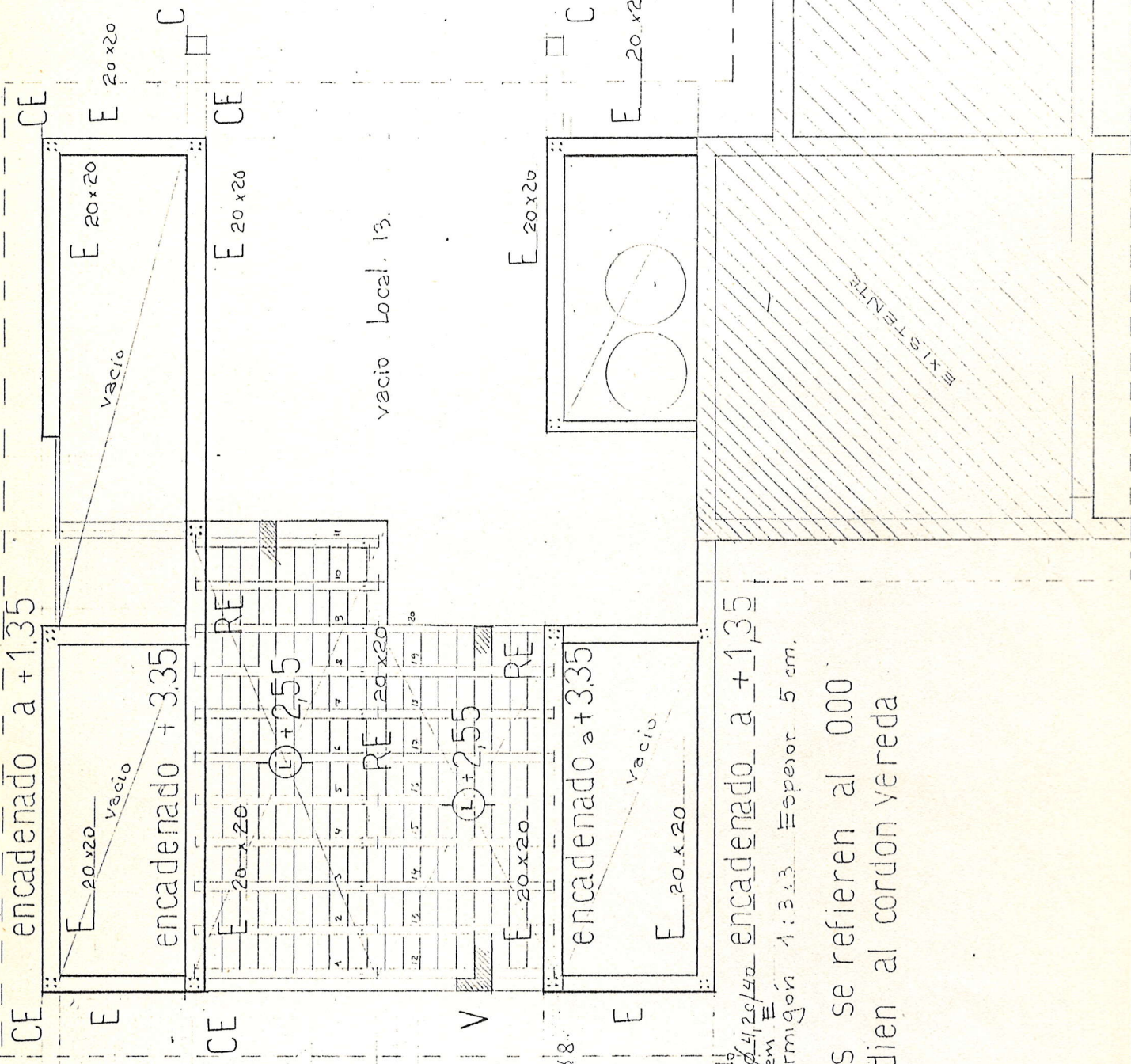
- 1 - informes
- 2 - exposicion
- 3 - escalera
- 4 - baño
- 5 - ofice
- 6 - paso
- 7 - baño mujer
- 8 - baño hombre
- 9 - hall publico
- 10 - radio comunicacion
- 11 - pasillo
- 12 - utiles y herramientas
- 13 - salon usos multiples
- 14 - oficina

NOTA : las cotas de nivel se refieren a vereda

Liliana V. Thomas
LILIANA V. THOMAS
 SECRETARIA
 Honorable Consejo Deliberante
 MUNICIPIO TREVELIN - CHUBUT

Hugo Condori
HUGO CONDORI
 PRESIDENTE
 Honorable Consejo Deliberante
 MUNICIPIO TREVELIN - CHUBUT

PLANTA (L)
ESTRUCTURA H°



REFERENCIAS

CE: columna de encadenado
seccion 0,20 x 0,20
hormigon 1:3:3
armadura 4 φ 8
estribo φ 6 c/20

E encadenado
seccion 0,20 x 0,20
hormigon 1:3:3
armadura 4 φ 8
estribo φ 6 c/20

V viga, invertida
seccion 0,15 x 0,40
hormigon 1:3:3
armadura arriba 2 φ 8
armadura abajo
estribos 1 φ 6 c/20

L Losa premoldeada
viguetas de cemento
Ladrillos de cemento
armadura reparacion φ 4,25/40
refuerzo Encadenado idem E
capa compresion Hormigon 1:3:3 Espesor 5 cm.

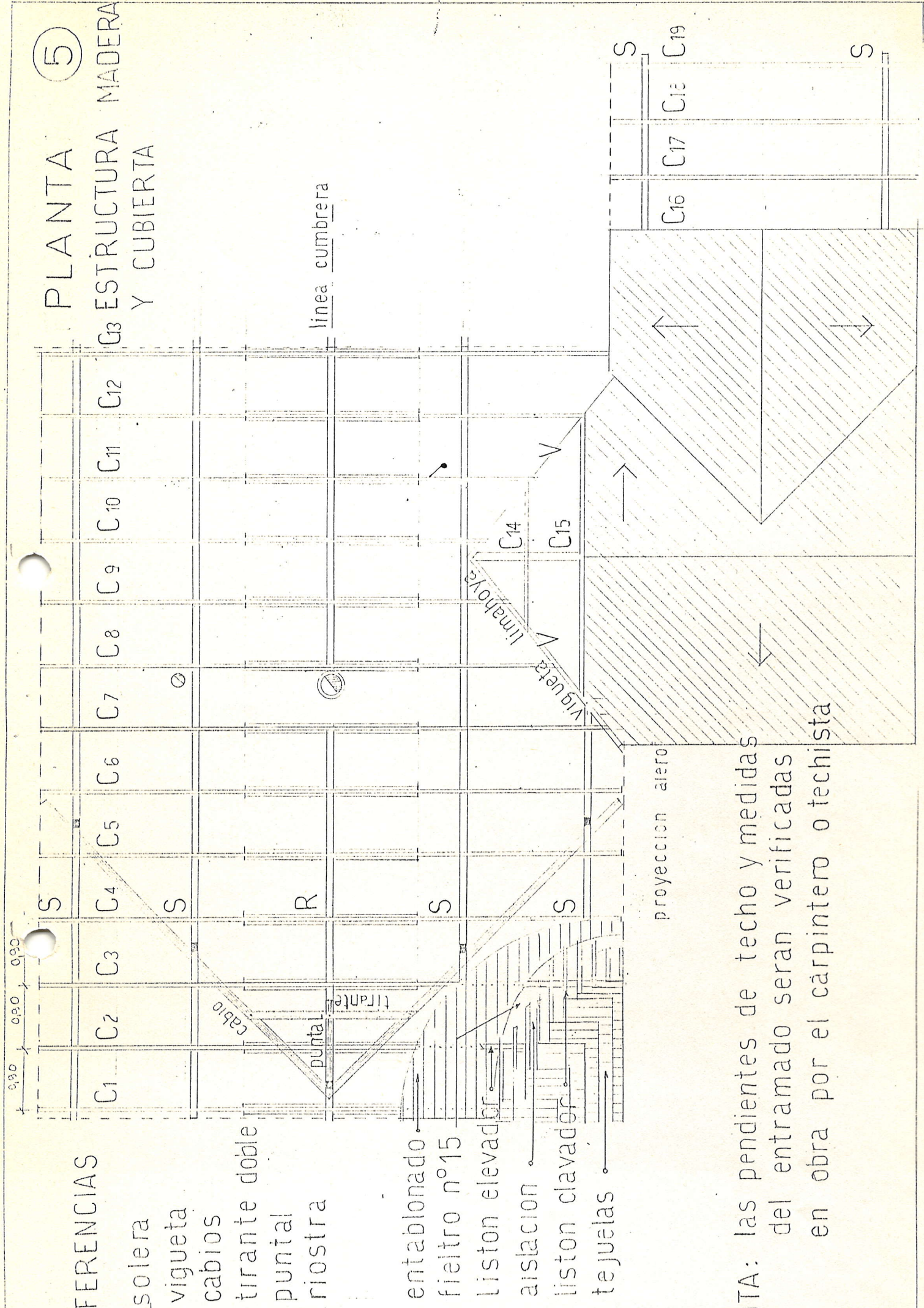
NOTA: las cotas se refieren al 0.00
correspondien al cordon vereda

Liliana V. Thomas
LILIANA V. THOMAS
SECRETARIA
Honorable Consejo Deliberante
MUNICIP. TREVELIN - CHUBUT

Hugo H. Condori
HUGO H. CONDORI
PRESIDENTE
Honorable Consejo Deliberante
MUNICIP. TREVELIN - CHUBUT

PLANTA 5

G3 ESTRUCTURA MADERA Y CUBIERTA



REFERENCIAS

- S_solera
- V_vigüeta
- C_cabios
- T_tirante doble
- P_puntal
- R_riostro

- entablado
- fieltro nº15
- Liston elevador
- aislacion
- liston clavador
- tejuelas

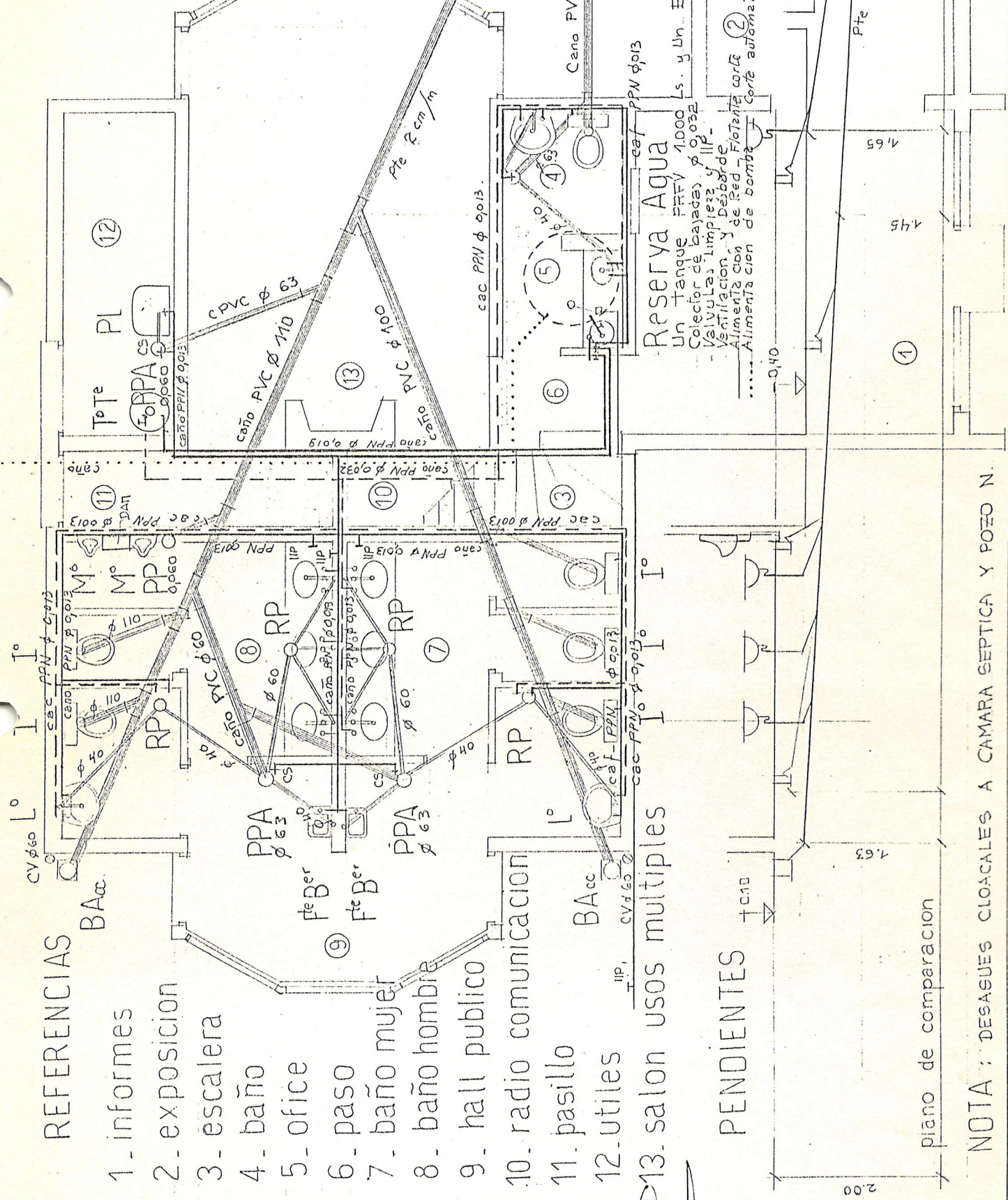
NOTA: las pendientes de techo y medidas del entramado serán verificadas en obra por el carpintero o techista

Liliana X. Thomas
 LILIANA X. THOMAS
 SECRETARIA
 Honorable Consejo Deliberante
 MUNICIPIO TREVELIN - CHUBUT

Hugo H. Condori
 HUGO H. CONDORI
 PRESIDENTE
 Honorable Consejo Deliberante
 MUNICIPIO TREVELIN - CHUBUT

SANITARIOS ⑥

- Local 4
 - Inodoro c/ Mochila - 1
 - Lavatorio - 1
 - Pileta Piso Abierta - 1
 - Canilla Servicio - 1
 - Mezclador en Lo - 1
- Local 5
 - Bañera en mesada - 1
 - Mezclador pared - 1
- Local 7
 - Inodoro c/ Mochila - 3
 - Lavatorio suspendido - 1
 - Bañera en mesada - 3
 - Rejilla de piso - 3
 - Juego ducha - 1
 - Mezcladores mesada - 3
- Local 8
 - Inodoro c/ Mochila - 2
 - Lavatorio - 2
 - Mingitorio con DAM - 2
 - Bañera en mesada - 1
 - Pileta Piso Abierta - 3
 - Rejilla de piso - 1
 - Juego ducha - 1
 - Mezcladores mesada - 3
- Local 9
 - Fuentes de Beber - 2
 - Piletas Piso Abierta - 2
 - Canillas Servicio - 2
- Local 12
 - Pileta Lavar - 1
 - Pileta piso abierta - 1
 - Canilla Servicio - 2



REFERENCIAS

- 1- informes
- 2- exposicion
- 3- escalera
- 4- baño
- 5- ofice
- 6- paso
- 7- baño mujer
- 8- baño hombre
- 9- hall publico
- 10- radio comunicacion
- 11- pasillo
- 12- utiles
- 13- salon usos multiples

PENDIENTES

plano de comparacion

NOTA : DESAGUES CLOACALES A CAMARA SEPTICA Y POZO N.

Liliana X. Thomas
LILIANA X. THOMAS
 SECRETARIA
 Honorable Consejo Deliberante
 MUNICIPIO. TRAVELIN - CHUBUT.

Hugo H. Condori
HUGO H. CONDORI
 PRESIDENTE
 Honorable Consejo Deliberante
 MUNICIPIO. TRAVELIN - CHUBUT.

PLANTA 7

ELECTRICIDAD USO GRAL.

- I. Luces y tomas Baños Publicos
- II. Luces y tomas Oficinas P.B
- III. Luces y tomas Oficinas P.A
- IV. Luces y toma Exterior

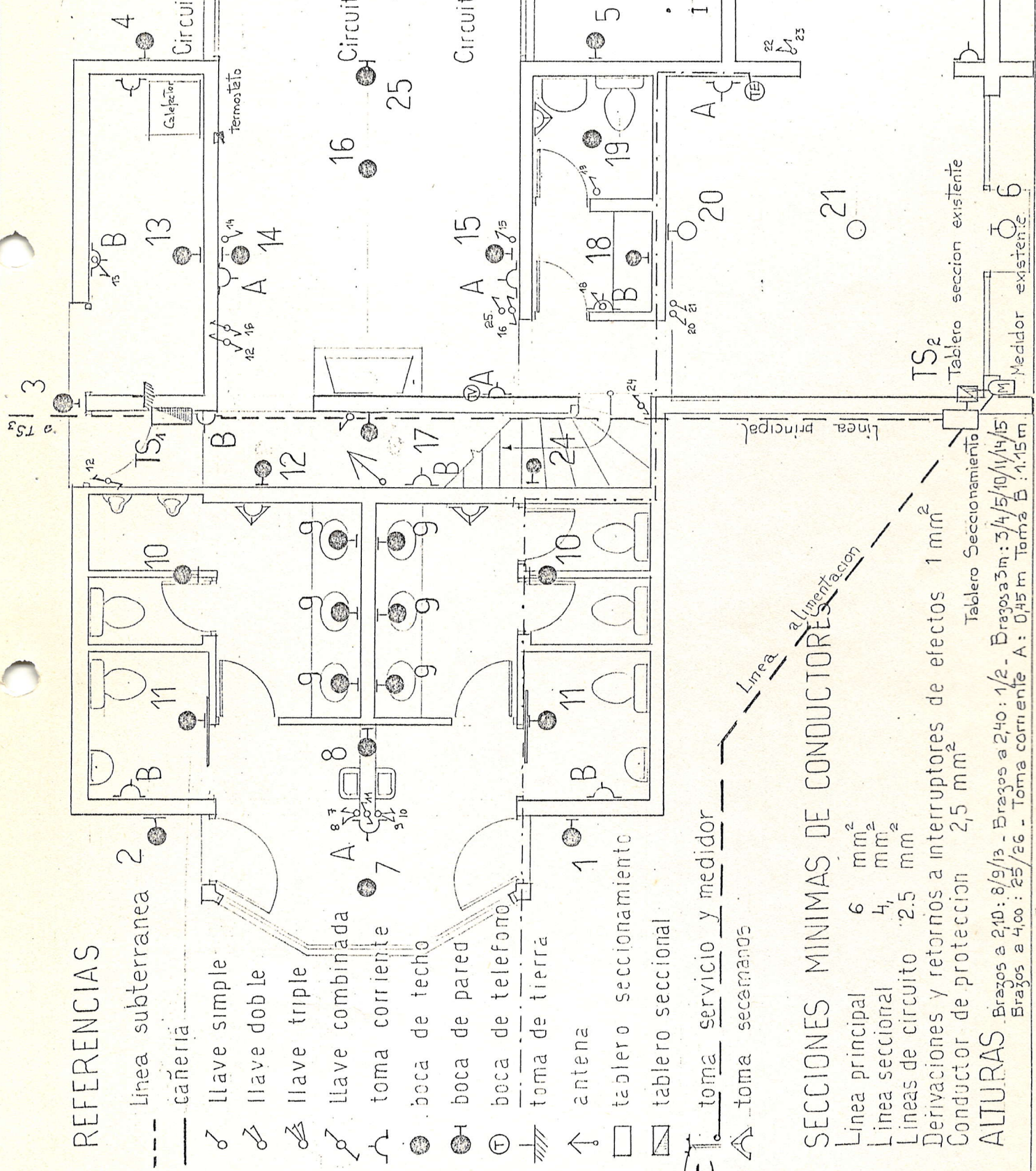
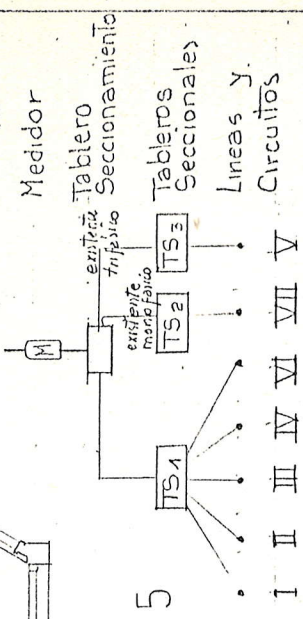
CONEXION FIJA

- V. Motor bombador Plaza
- VI. Radio comunicacion
- VII. Motor calefactor central

USO ESPECIAL

- VIII. Computadora

ESQUEMA



REFERENCIAS

- Linea subterranea
- cañería
- llave simple
- llave doble
- llave triple
- llave combinada
- toma corriente
- boca de techo
- boca de pared
- boca de telefono
- toma de tierra
- antena
- tablero seccionamiento
- tablero seccional
- toma servicio y medidor
- toma secamandos

SECCIONES MINIMAS DE CONDUCTORES

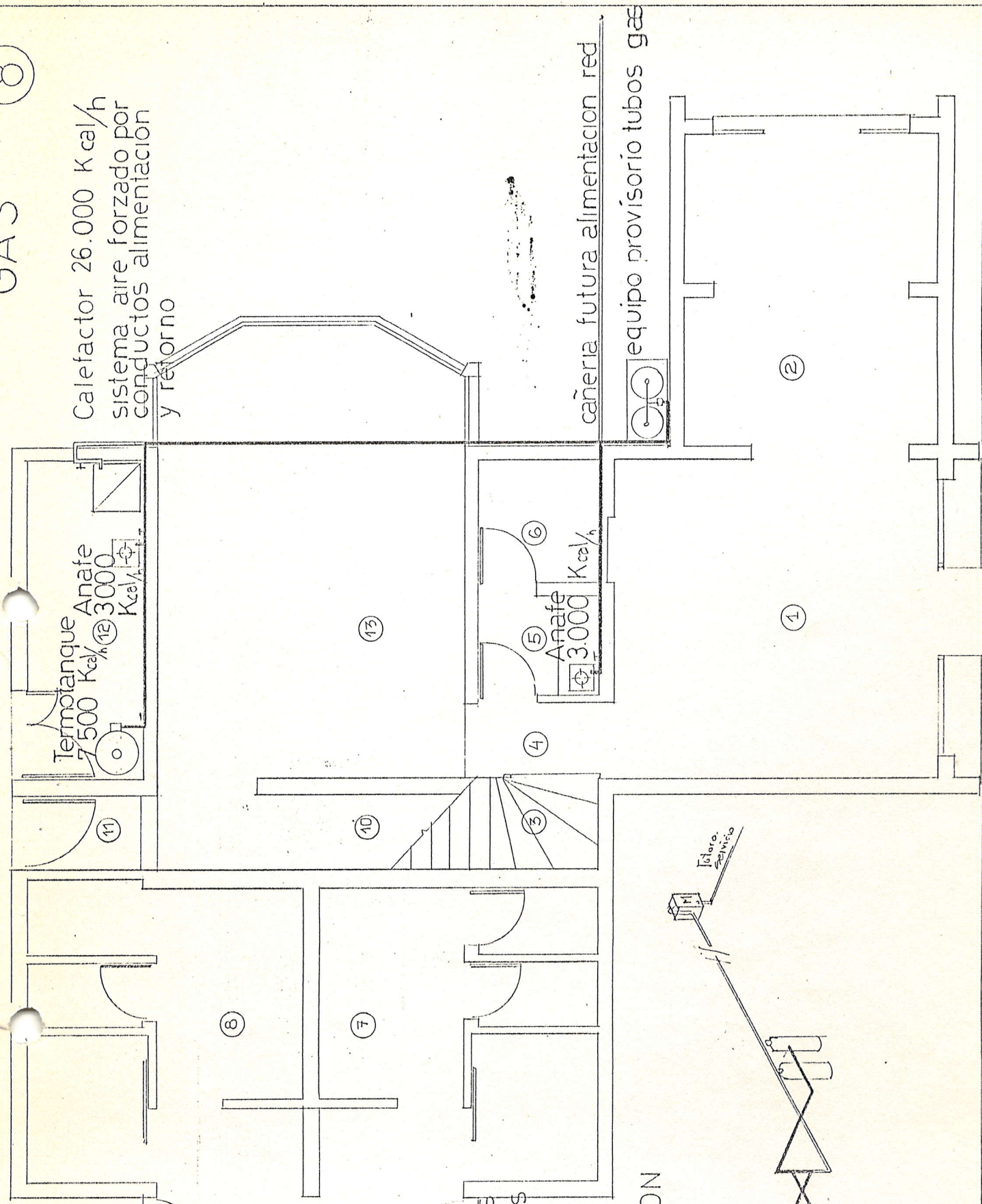
- Linea principal 6 mm²
- Linea seccional 4 mm²
- Lineas de circuito 2.5 mm
- Derivaciones y retornos a interruptores de efectos 1 mm²
- Conductor de proteccion 2.5 mm²

ALTURAS

- Brazos a 2,10 : 8/9/13 - Brazos a 2,40 : 1/2 - Brazos a 3m : 3/4/5/10/11/14/15
- Brazos a 4,00 : 25/26 - Toma corriente A : 0,45 m Toma B : 1,15 m

Liliana y Thomas
LILIANA Y THOMAS
 ELECTRICISTA
 Honorable Consejo Deliberante
 MUNICIP. TREVELIN - CHUBUT

HUGO H. CONDORI
 PRESIDENTE
 Honorable Consejo Deliberante
 MUNICIP. TREVELIN - CHUBUT

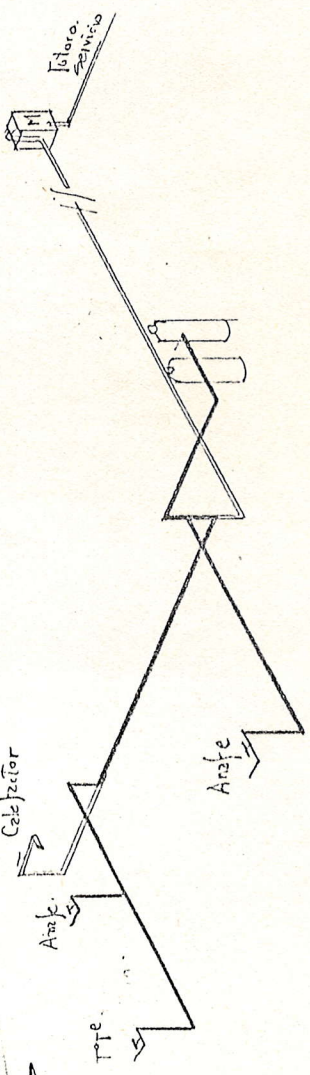


REFERENCIAS

- 1 informes
- 2 exposicion
- 3 escalera
- 4 baño
- 5 ofice
- 6 paso
- 7 baño mujer
- 8 baño hombre
- 9 hall publico
- 10 radio comunicacion
- 11 pasillo
- 12 utiles y herramientas
- 13 salon usos multiples
- 14 oficina entropiso

Liliana Y. Thomas
 LILIANA Y. THOMAS
 SECRETARIA
 Honorable Consejo Deliberante
 MUNICIP. TREVELIN - CHUBUT

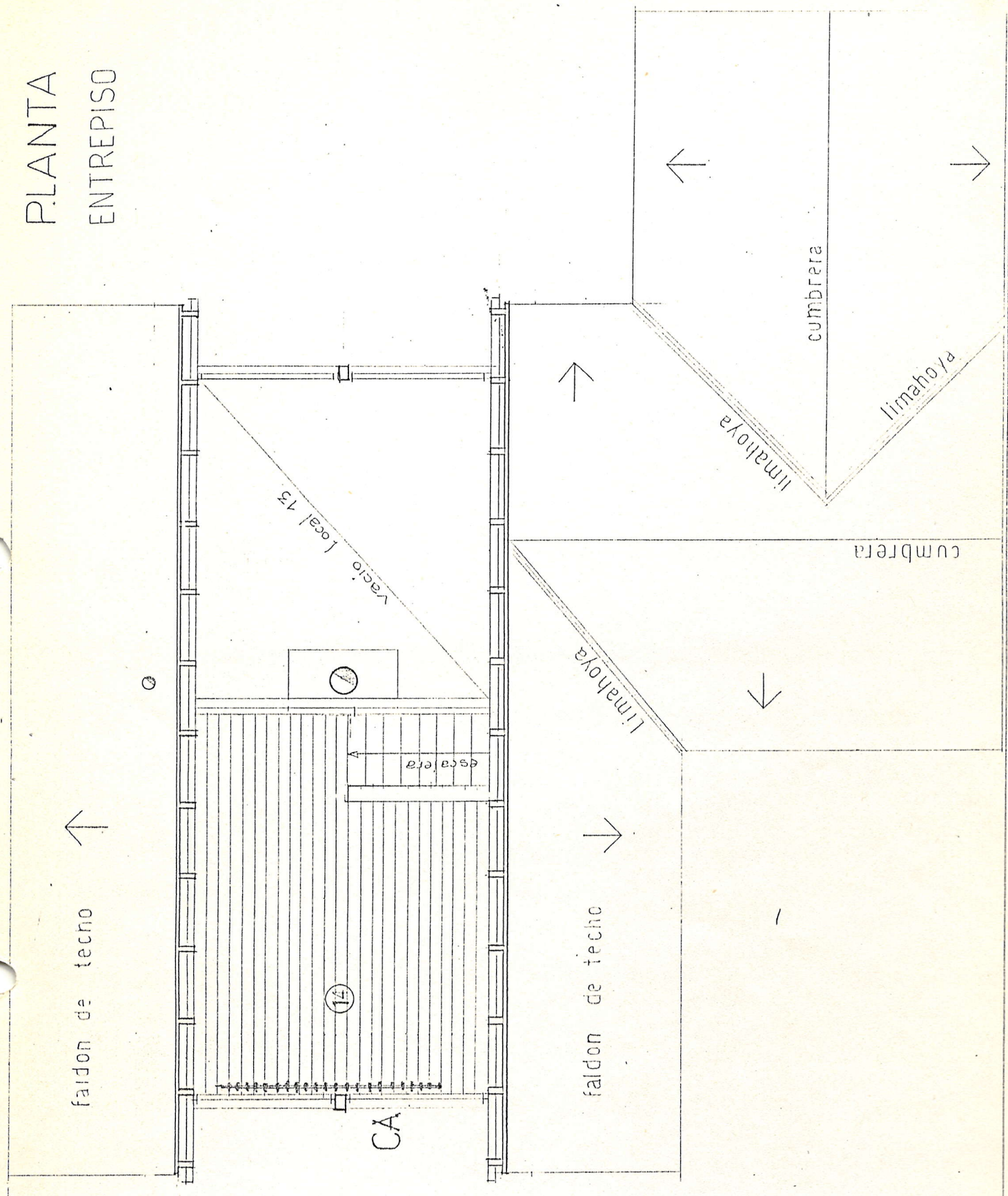
ESQUEMA INSTALACION



Hugo P. Condori
 HUGO P. CONDORI
 PRESIDENTE
 Honorable Consejo Deliberante
 MUNICIP. TREVELIN - CHUBUT

11

PLANTA ENTREPISO



Luzmila V. Thomas
 LUZMILA V. THOMAS
 SECRETARIA
 Honorable Consejo Deliberante
 MUNICIPIO TRAVELIN - CHUBUT

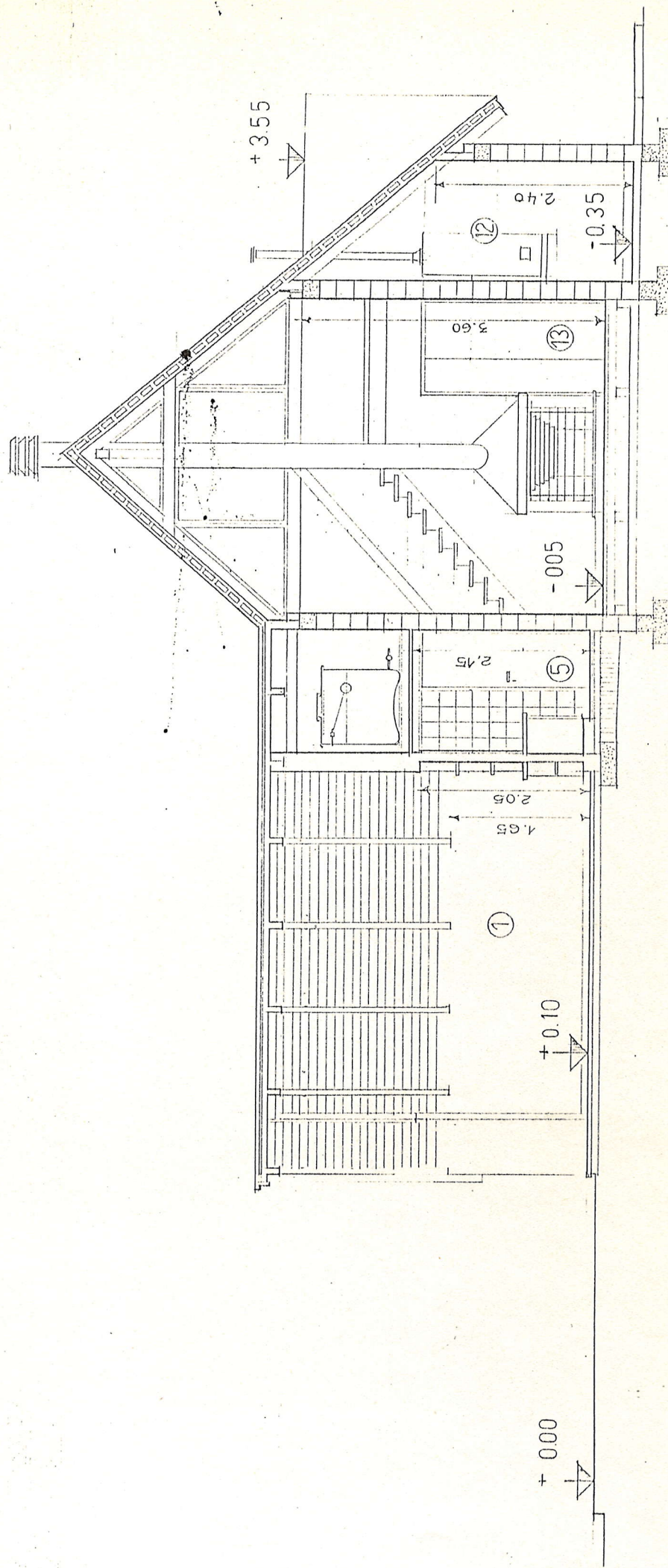
Hugo H. Condori
 HUGO H. CONDORI
 PRESIDENTE
 Honorable Consejo Deliberante
 MUNICIPIO TRAVELIN - CHUBUT

CORTES 12

TRANSVERSAL 1-1

existente

ampliacion



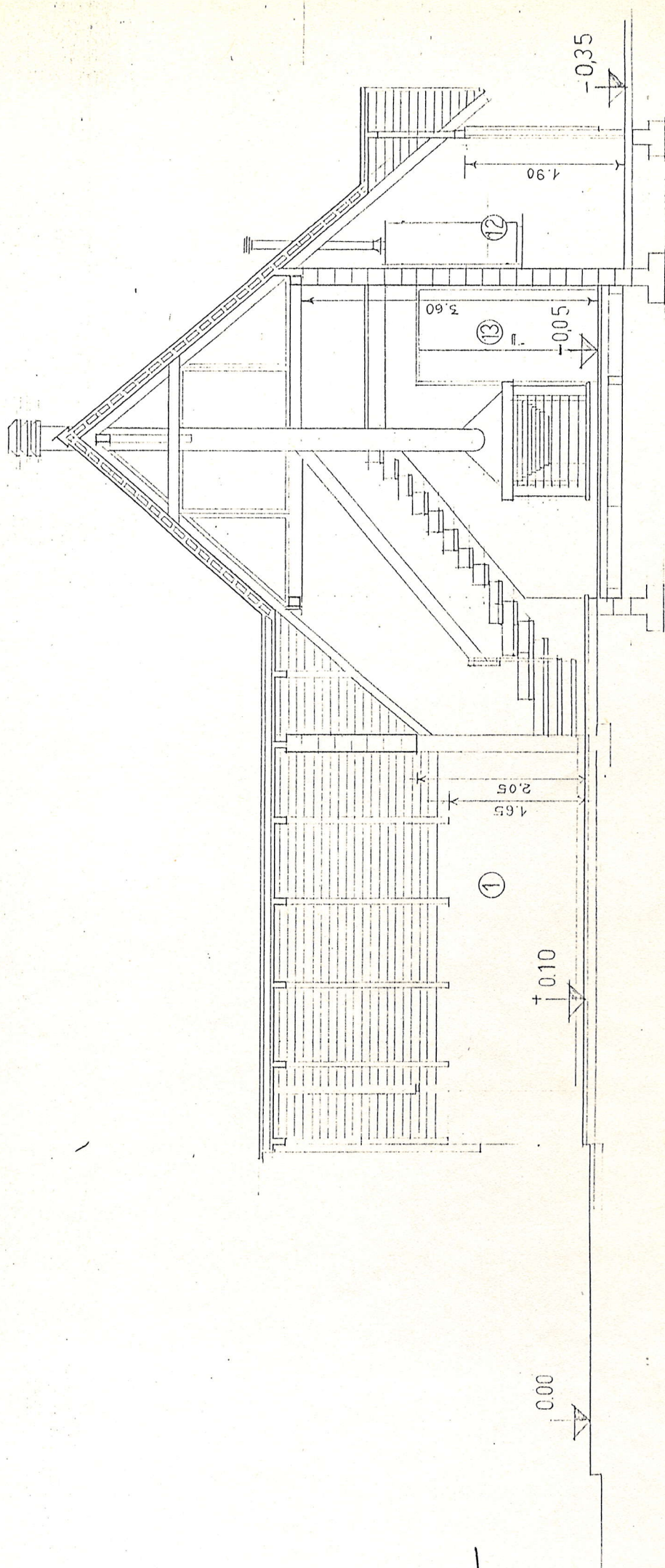
Luziana V. Thomas
 LUZIANA V. THOMAS
 SECRETARIA
 Honorable Consejo Deliberante
 MUNICIP. TREVELIN - CHUBUT

Hugo Condori
 HUGO CONDORI
 PRESIDENTE
 Honorable Consejo Deliberante
 MUNICIP. TREVELIN - CHUBUT

13

TRANSVERSAL 2-2

ampliacion
existente



Liliana y Thomas
 LILIANA Y THOMAS
 SECRETARIA
 Honorable Consejo Deliberante
 MUNICIP. TREVELIN - CHUBUT

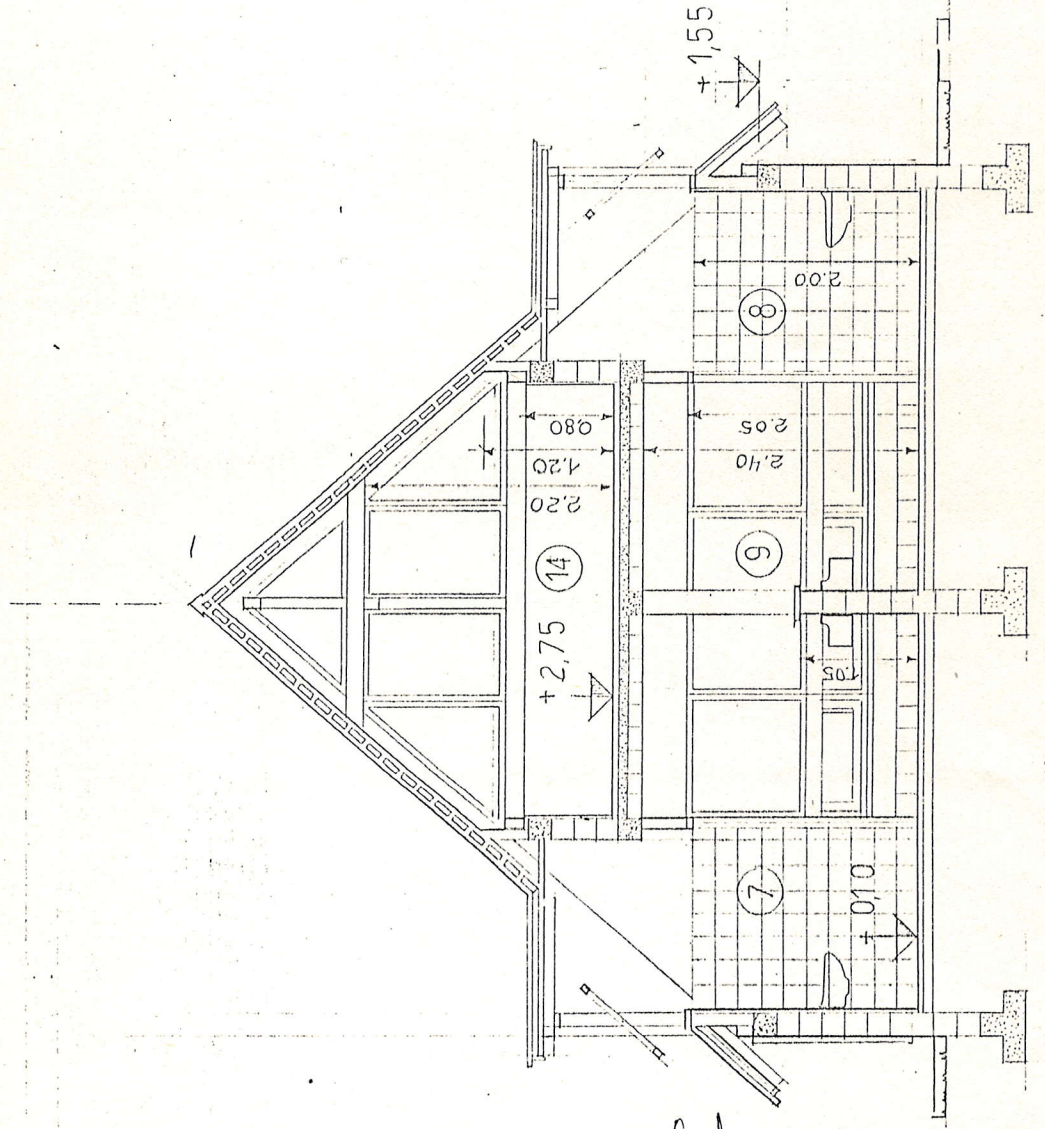
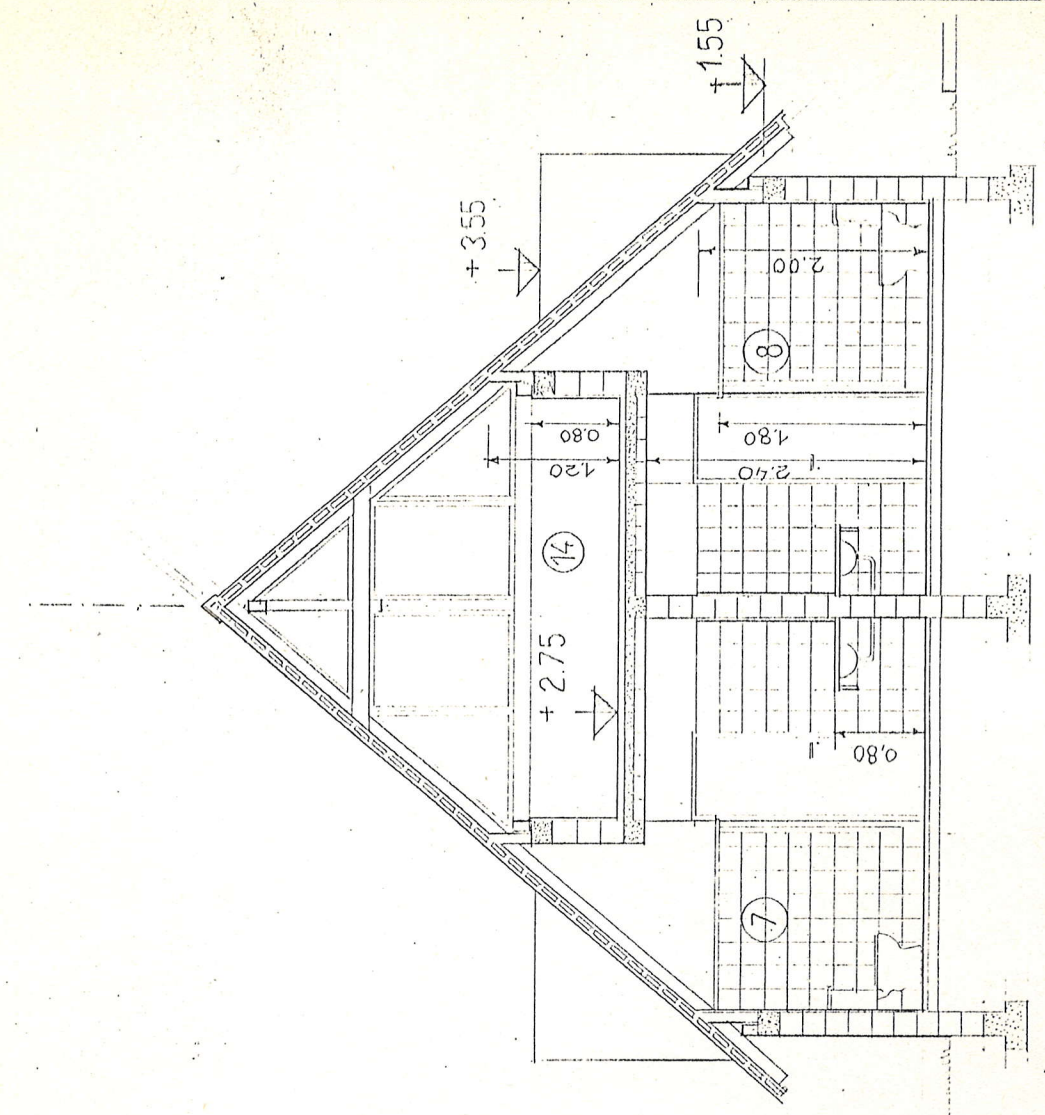
Hugo H. Condori
 HUGO H. CONDORI
 PRESIDENTE
 Honorable Consejo Deliberante
 MUNICIP. TREVELIN - CHUBUT

14

CORTES

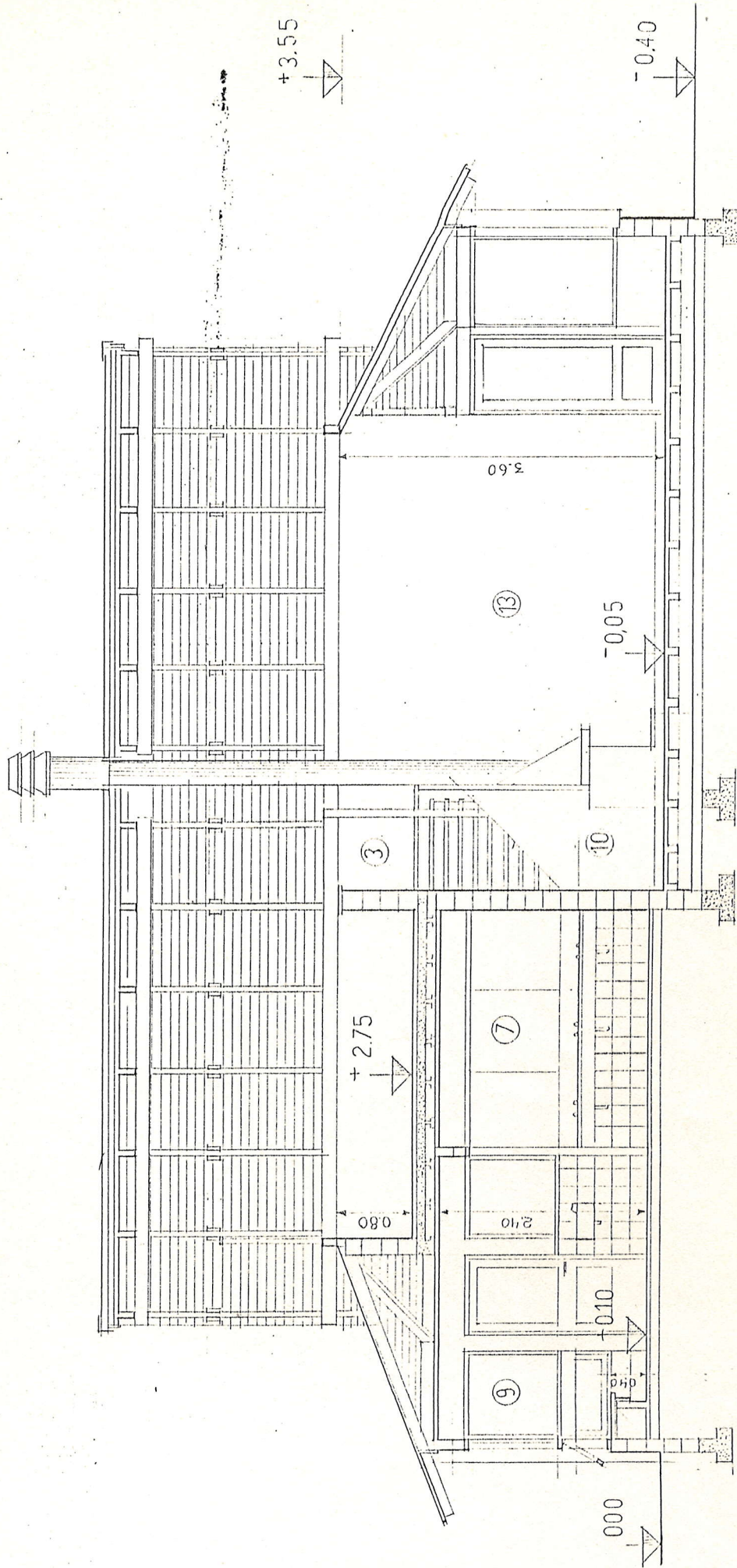
TRANSVERSAL 3-3

TRANSVERSAL 4-4



Miliana V. Thomas
 MILIANA V. THOMAS
 SECRETARIA
 Honorable Concejo Deliberante
 MUNICIPIO TREVELIN - CHUBUT

Hugo H. Condori
 HUGO H. CONDORI
 PRESIDENTE
 Honorable Concejo Deliberante
 MUNICIPIO TREVELIN - CHUBUT

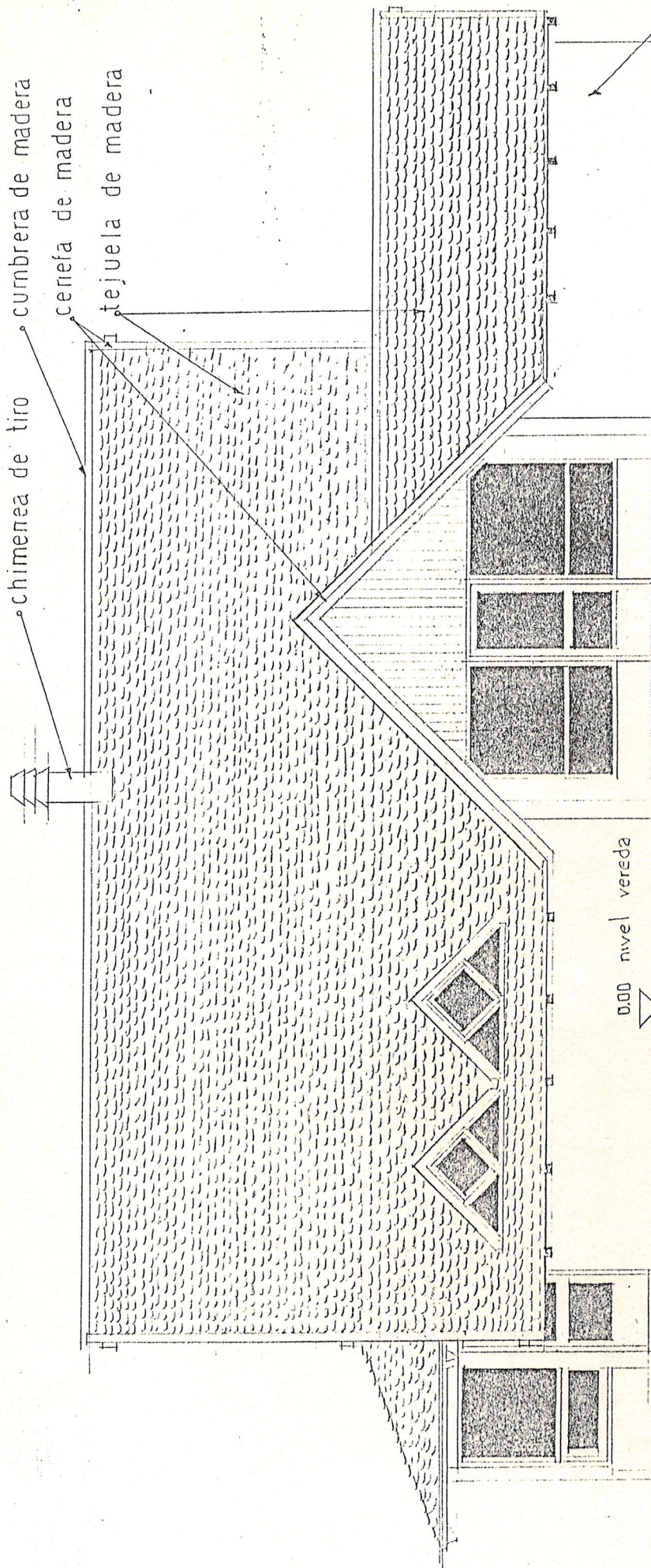


Liliana A. Thomas
SECRETARIA
Honorable Concejo Deliberante
MUNICIP. TREVELIN - CHUBUT

Hugo H. Condori
PRESIDENTE
Honorable Concejo Deliberante
MUNICIP. TREVELIN - CHUBUT

FACHADA NORTE

chimenea de tiro
 cumbrera de madera
 cernefa de madera
 tejuela de madera



terminacion idem existente



acceso informes

0.00 nivel vereda

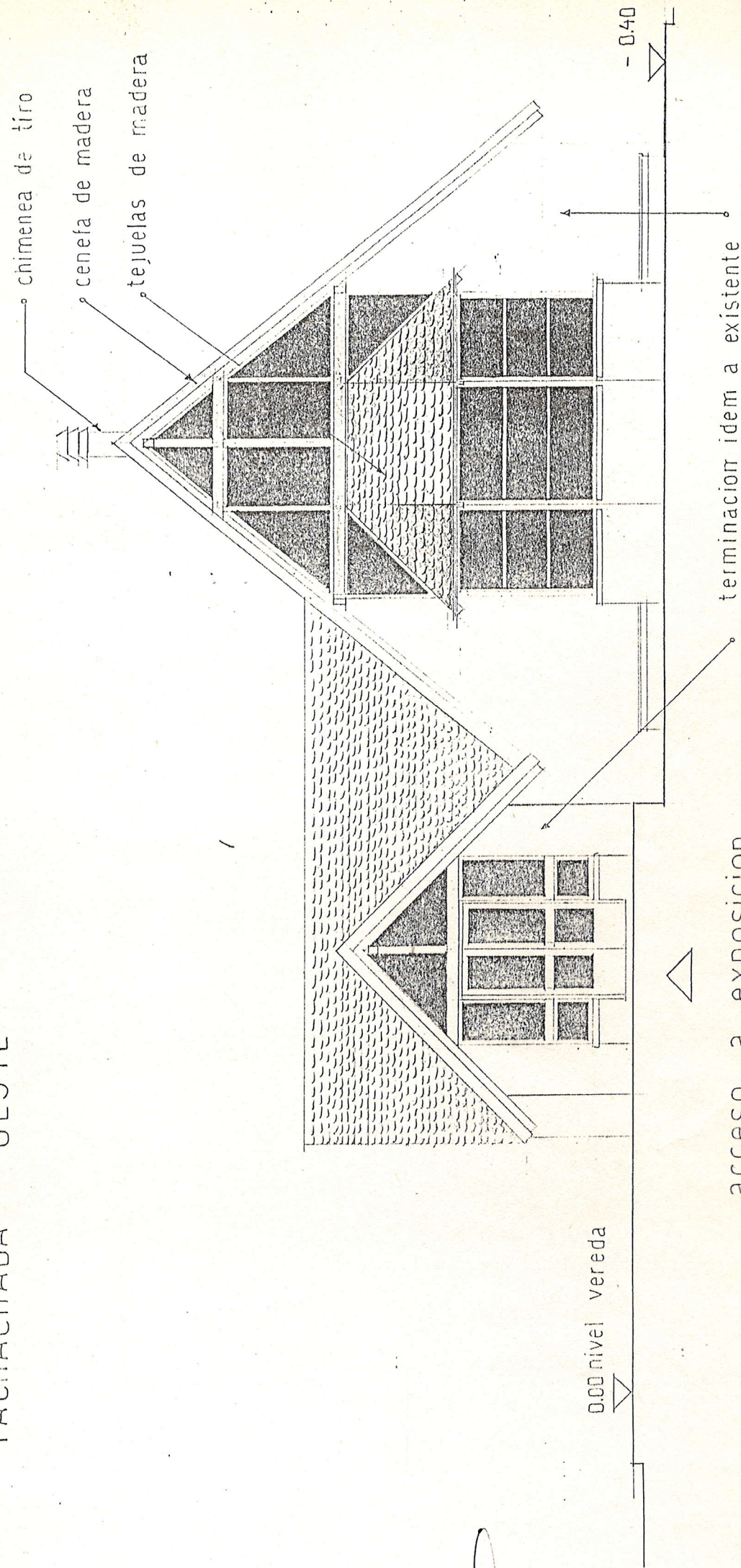


acceso banos públicos

Liliana V. Thomas
 LILIANA V. THOMAS
 SECRETARIA
 Honorable Consejo Deliberante
 MUNICIP. TREVELIN - CHUBUT

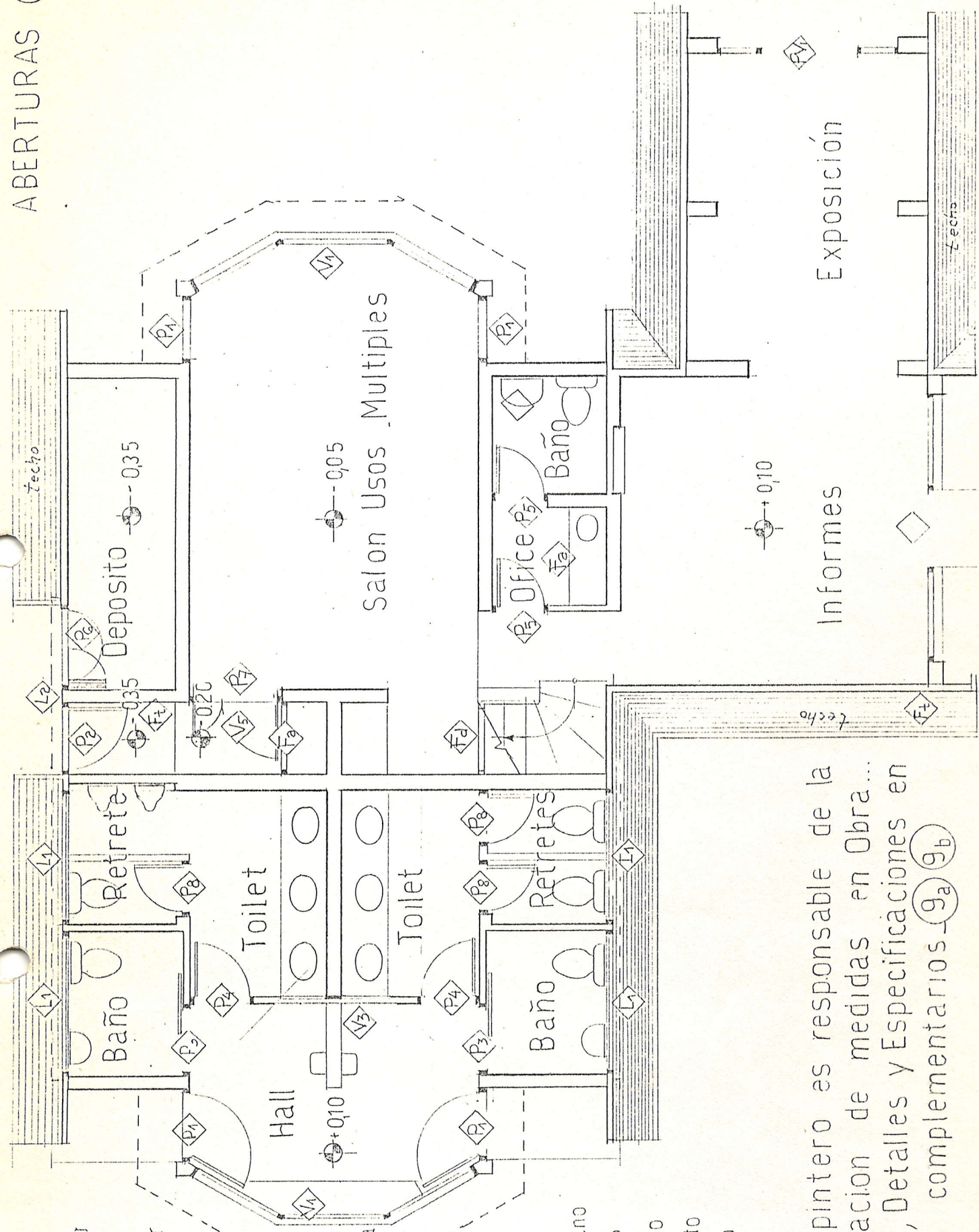
Hugo H. Condori
 HUGO H. CONDORI
 PRESIDENTE
 Honorable Consejo Deliberante
 MUNICIP. TREVELIN - CHUBUT

FACHACHADA OESTE



[Signature]
LILIANA A. THOMAS
SECRETARIA
Honorable Consejo Deliberante
MUNICIP. TREVELIN - CHUBUT

[Signature]
RUSO G. CONDORI
PRESIDENTE
Honorable Consejo Deliberante
MUNICIP. TREVELIN - CHUBUT



Exposición
Informes

REFERENCIAS

- P1 puerta exterior
- P2 " " "
- P3 puerta interior
- P4 " " "
- P5 " " "
- P6 " " "
- P7 " " "
- P8 " " "
- P.V. puerta retrete
- V1 ventana
- V2 " " "
- V3 ventanilla
- V4 " " "
- V5 " " "
- L1 lucarna de techo
- L2 " " "
- Fa frente armario
- Fd frente deposito
- Ft frente tablero

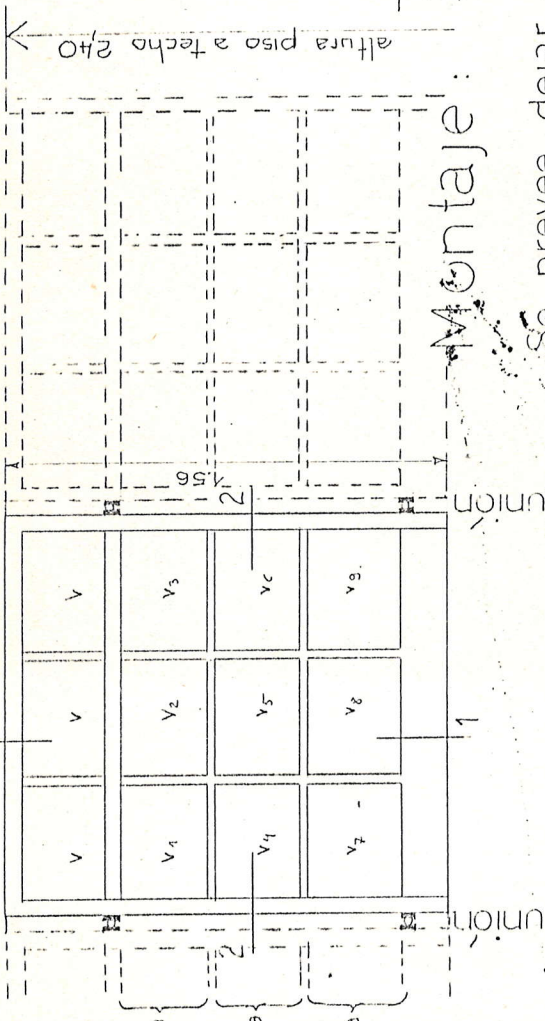
NOTA:

el carpintero es responsable de la verificación de medidas en Obra... Vistas, Detalles y Especificaciones en planos complementarios (9a) (9b)

[Signature]
 LILIANA A. THOMAS
 SECRETARIA
 Honorable Concejo Deliberante
 MUNICIP. TREVELIN - CHUBUT

[Signature]
 NUÑO H. CONDORI
 PRESIDENTE
 Honorable Concejo Deliberante
 MUNICIP. TREVELIN - CHUBUT

Vista afura y Detalle acople

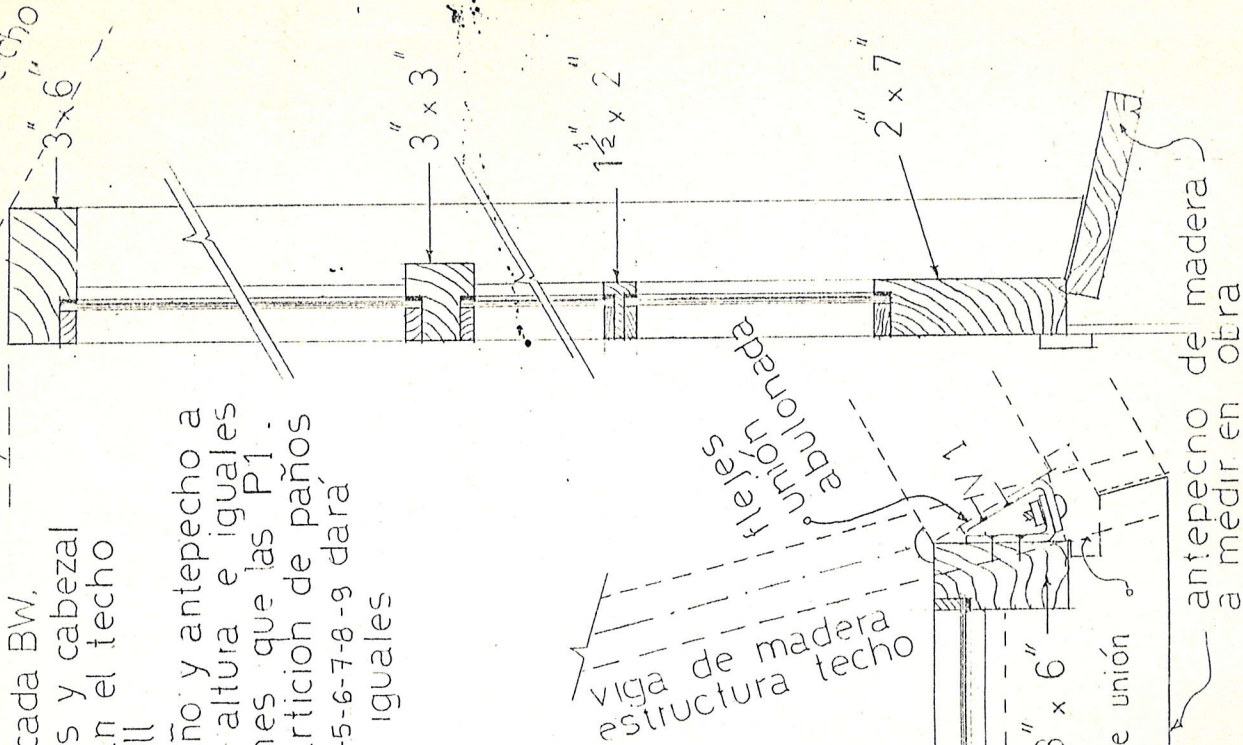


Especificaciones

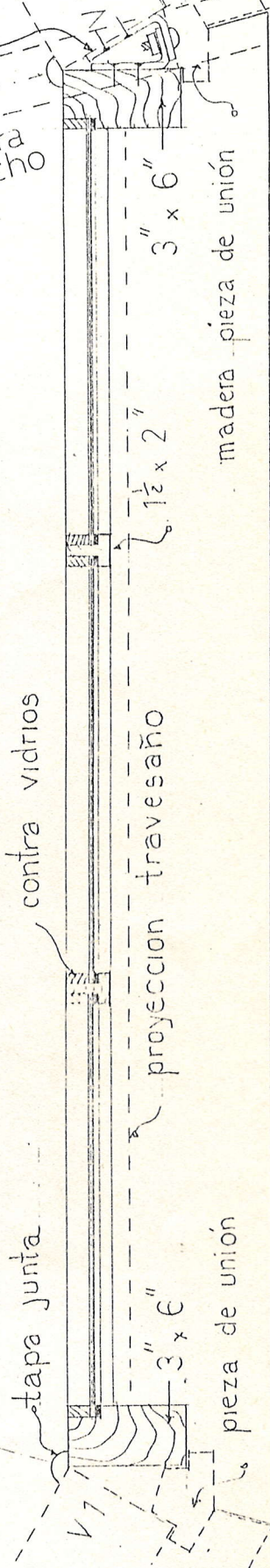
Cantidad : 3 por cada BW.
 Marco : laterales y cabezal soportan el techo del Hall

Travesaño y antepecho a misma altura e iguales secciones que las P1. La repartición de paños V 1-2-3-4-5-6-7-8-9 dara vidrios iguales

Detalle 1-1^{ra} de techo



Detalle 2-2



Se prevee dejar en el antepecho grampas de hierro para fijación de Marcos en los puntos de unión

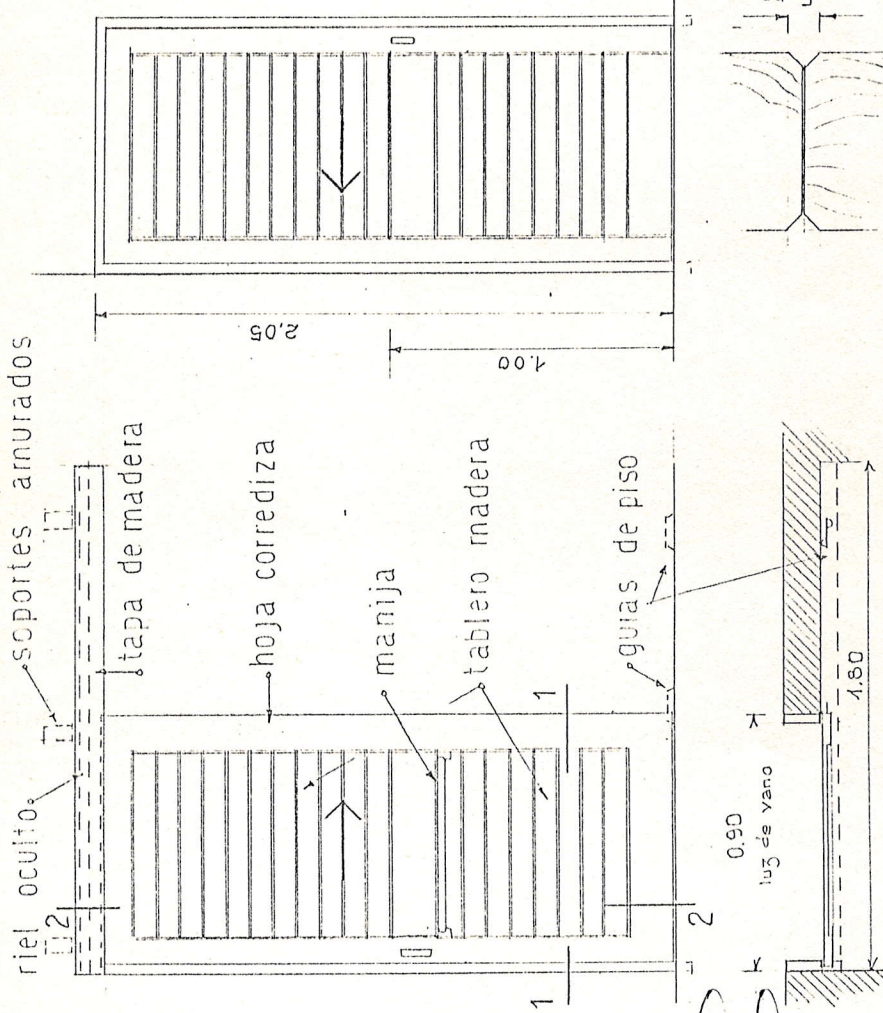
El conjunto P1/V1/V1/V1/P1 se arma en obra con uniones abulonadas y atornilladas a planchuelas de hierro ocultas y tapadas con pieza madera

[Signature]
 WILIANA V. THOMAS
 SECRETARIA
 Honorable Concejo Deliberante
 TRUJILLO - CHURUBI

[Signature]
 HUGO V. CONDORI
 PRESIDENTE
 Honorable Concejo Deliberante
 MUNICIPIO TRUJILLO - CHURUBI

Vista interior y exterior

Especificaciones

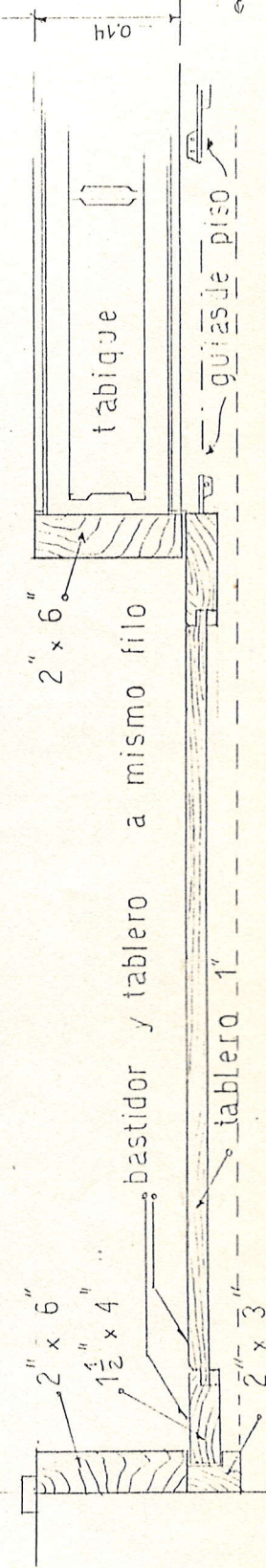


Detalle 1-1

- Cantidad: 1 izquierda 1 derecha
- Marco : jambas cabezales madera
- Hoja : corrediza a la vista
- Herrajes : tipo Roma sistema standar
 - riel superior 3 soportes
 - 2 carros art 166.N.bis
 - 2 bulones tuercas
 - 2 planchuelas
 - 1 tope punta de hoja
 - 2 guías de piso
 - 1 cerradura de enganchar
 - 1 manija
 - 1 indicador libre/ocupado

Detalle Bisel

todas las uniones muestran el biselado



Detalle 2-2

Liliana Thomas
 SECRETARIA
 Honorable Consejo Deliberante
 MUNICIPI. TREVELIN - CHUBUT

Hugo H. Condori
 PRESIDENTE
 Honorable Consejo Deliberante
 MUNICIPI. TREVELIN - CHUBUT

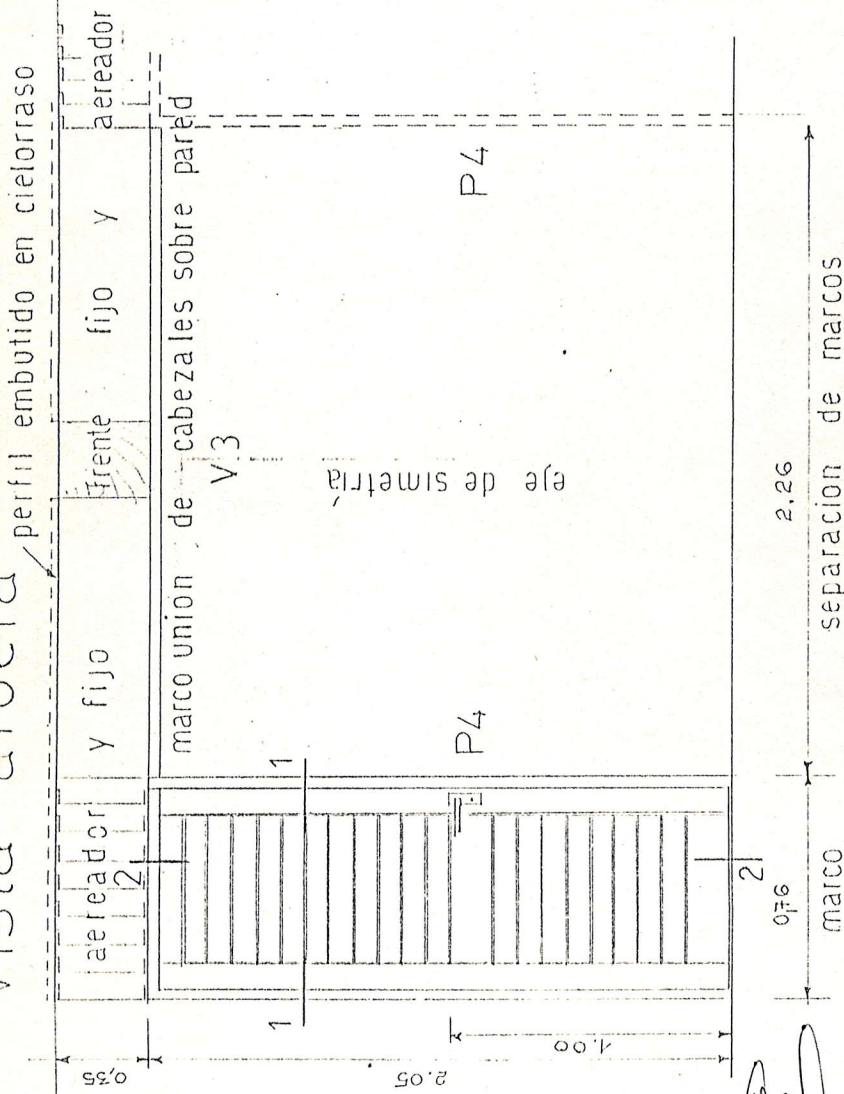
PUERTA INTERIOR

P 4 y V3

CARPINTERIA

(94)

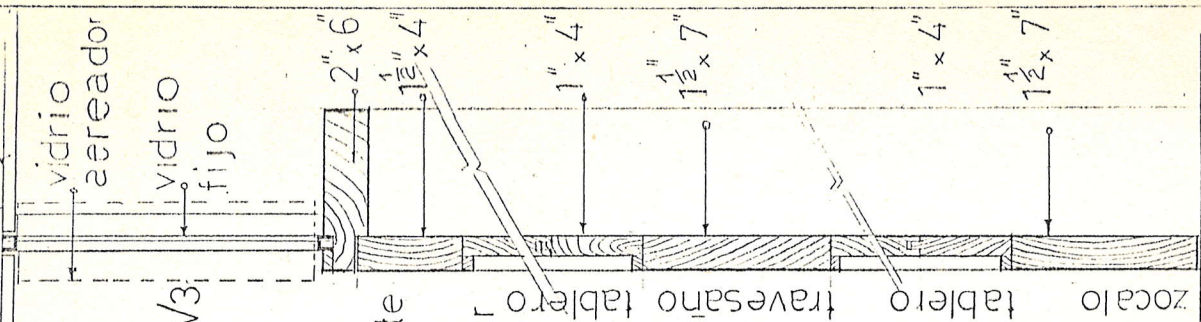
Vista afuera



Especificaciones

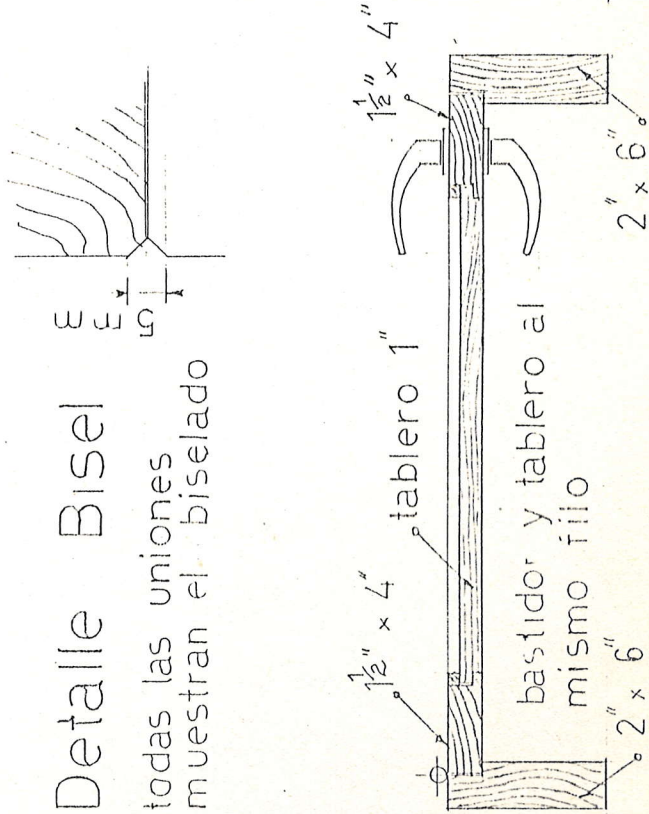
- Cantidad : 1 izquierda 1 derecha
- Marco : puerta y union cabezales con frente de mocheta arriba vidriado ventanilla V3
- Hoja : batiente simple contacto bastidor travesaño y tablero
- Herrajes : 3 pomelas simple contacto 1 cerradura comun y picaporte 2 juegos para aereadores perfiles superior e inferior ancho c/u 0,80 m

clavador, cielorraso, losa aplicada



Detalle Bisel

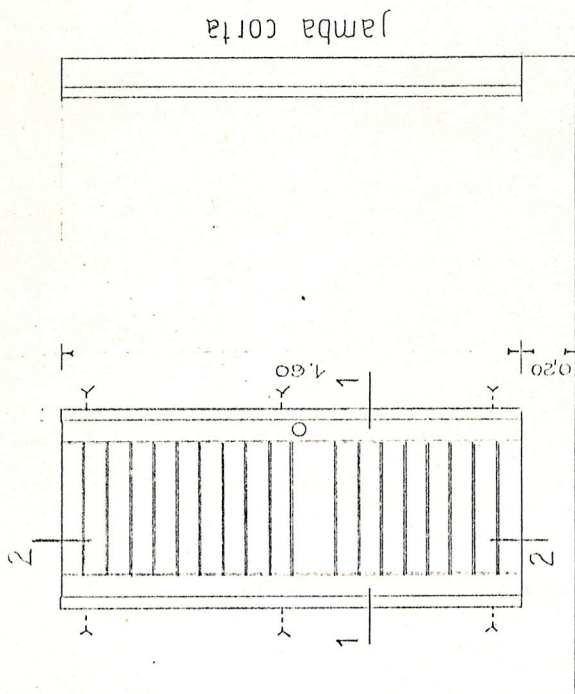
todas las uniones muestran el biselado



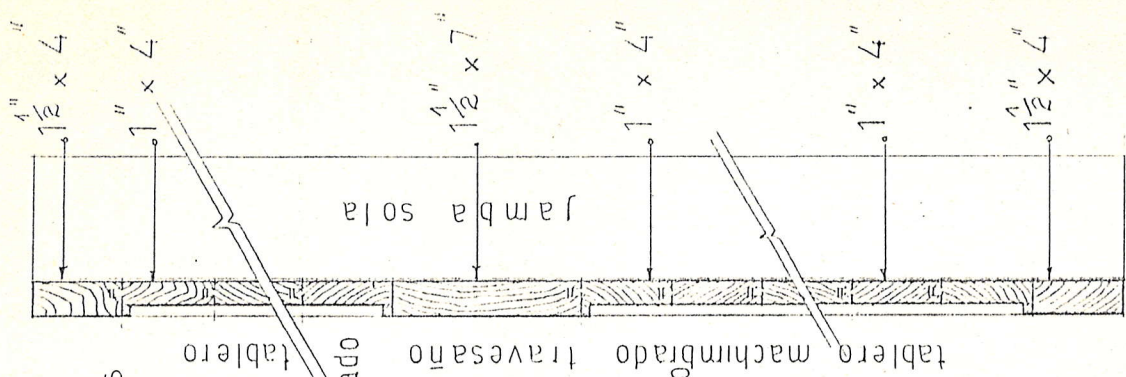
MILIANA S. THOMAS
SECRETARIA
Honorable Consejo Deliberante
MUNICIP. TREVELIN - CHUBUT

HUGO V. CONDORI
PRESIDENTE
Honorable Consejo Deliberante
MUNICIP. TREVELIN - CHUBUT

Vista de afuera



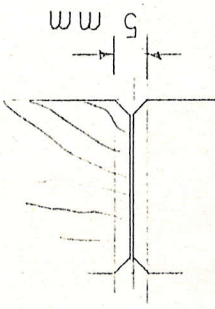
Detalle 2-2



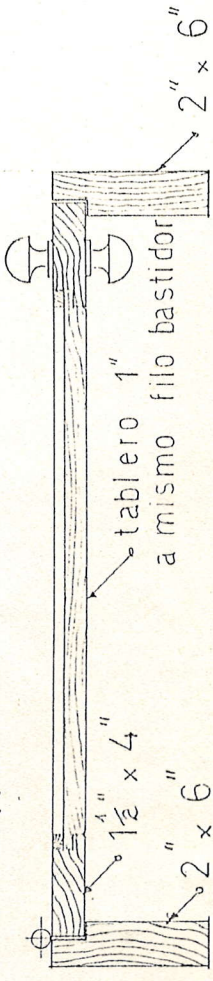
- Cantidad : 2 izquierda 1 derecha
 Marco : 2 jamba solas y cortas
 Hoja : batiente simple contacto
 Herraje : 3 pomeñas
 pomos con pasador
 indicador libre/ocupado


Detalle Bisel


todas las uniones muestran el biselado



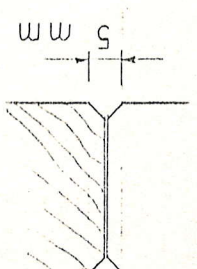
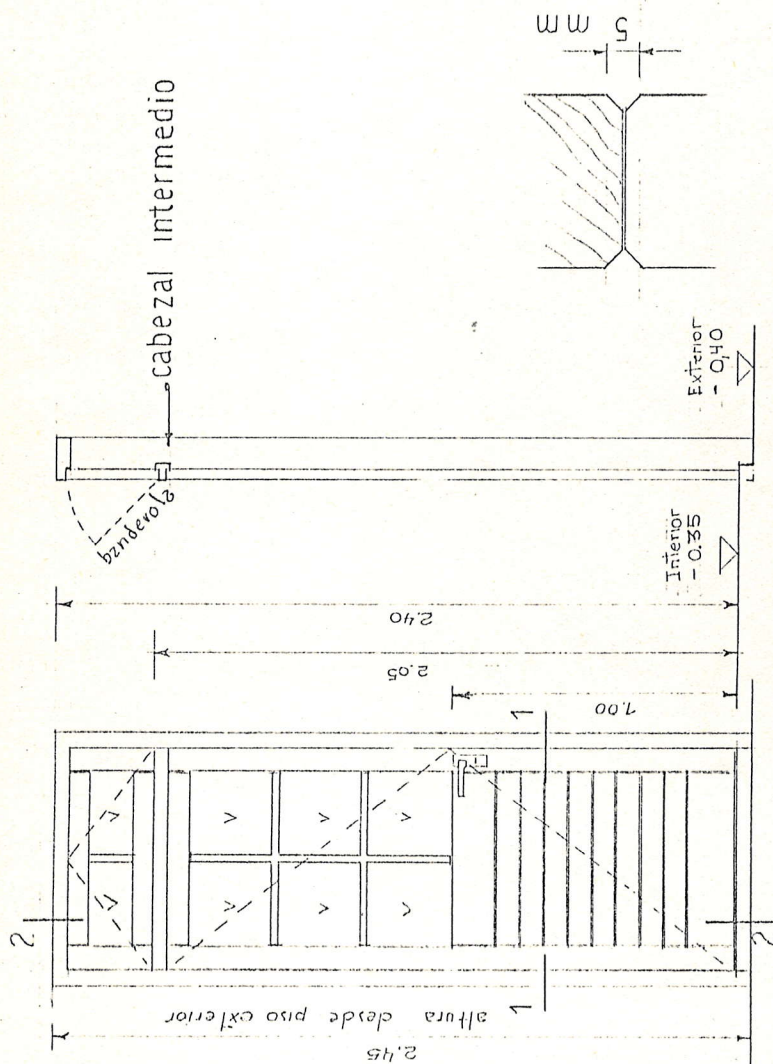
Detalle 1-1



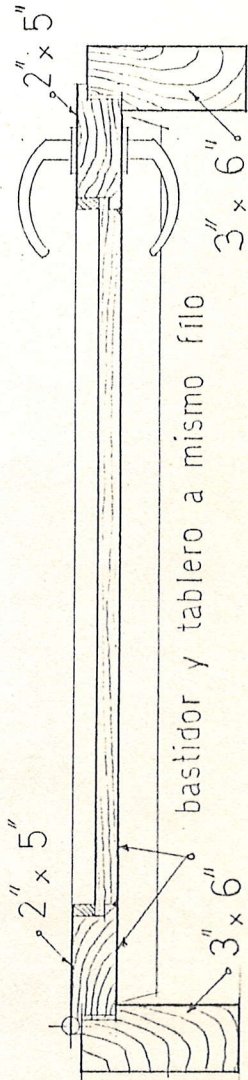

 ELIANA X. THOMAS
 SECRETARIA
 Honorable Concejo Deliberante
 MUNICIPIO TREVELIN - CHUBUT


 HUSO H. CONDORI
 PRESIDENTE
 Honorable Concejo Deliberante
 MUNICIPIO TREVELIN - CHUBUT

Vista de afuera



Detalle 1-1



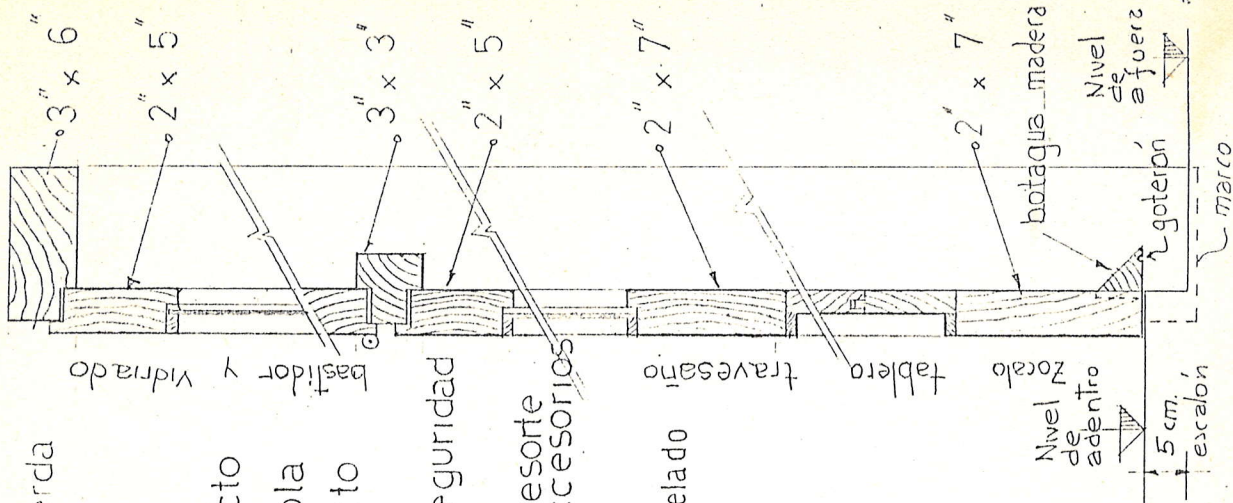
Especificaciones

- Cantidad : 1 una izquierda
- Marco : sin umbral
- Hojas : una batiente
- : doble contacto
- : una banderola
- : doble contacto
- Herrajes : 3 pomelas
- : cerradura seguridad
- : picaportes
- : 2 pomelas / resorte
- : cadenilla y accesorios

Detalle Bisel

todas las uniones muestran biselado

Detalle 2-2

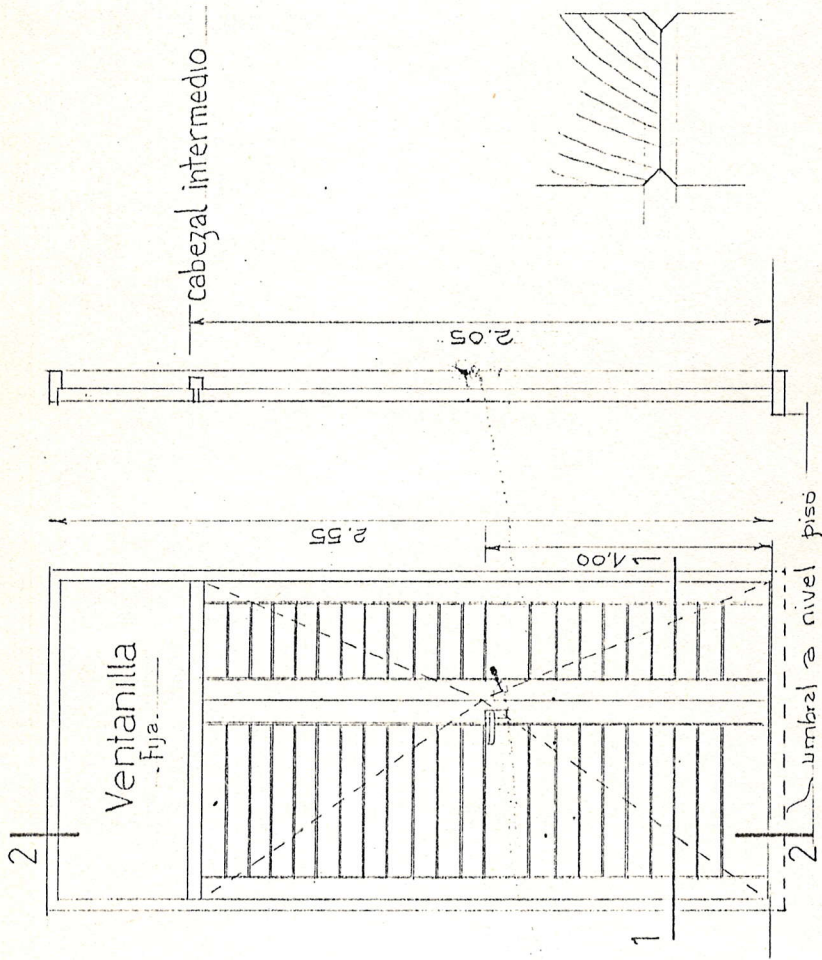


Liliana V. Thomas
 LILIANA V. THOMAS
 SECRETARIA
 Honorable Concejo Deliberante
 MUNICIPIO TRUVELIN - CHUBUT

Hugo I. Condori
 HUGO I. CONDORI
 PRESIDENTE
 Honorable Concejo Deliberante
 MUNICIPIO TRUVELIN - CHUBUT

PUERTA INTERIOR P7 y V5 CARPINTERIA 9^a

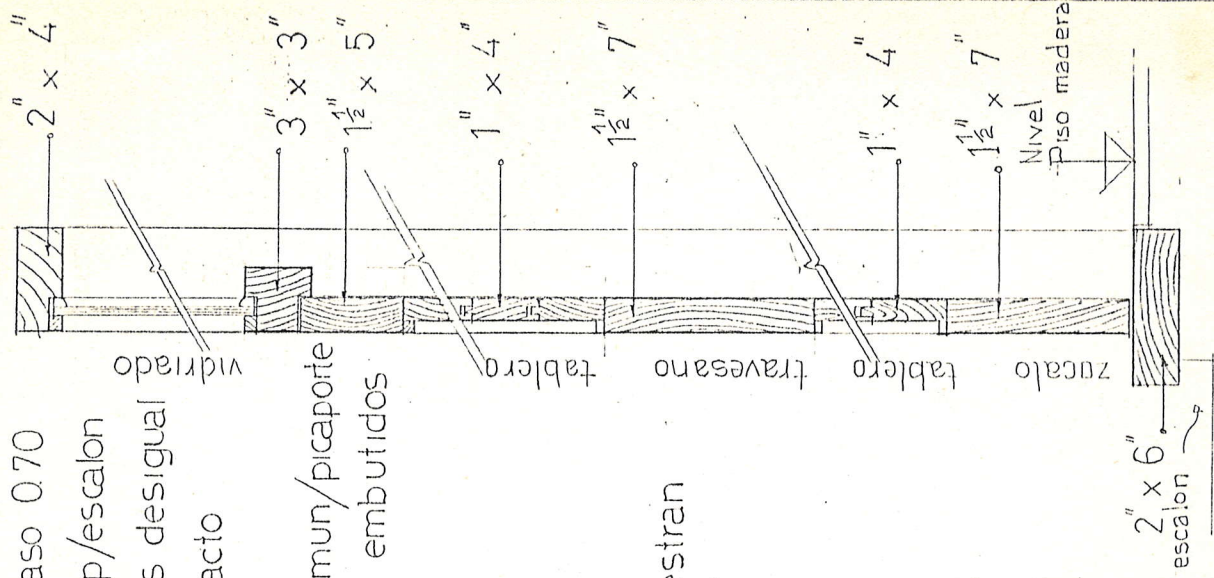
Vista de afuera



Especificaciones

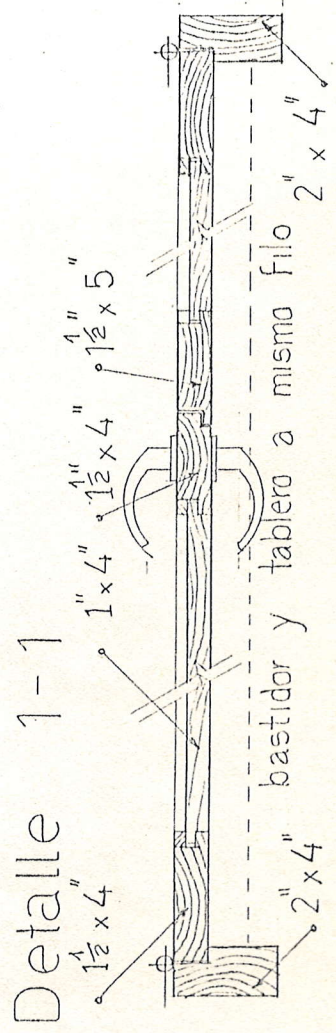
- Cantidad 1 derecha paso 0.70
- Marco con umbral p/escalon
- Hojas dos balientes desigual simple contacto
- Herrajes 6 pomelas cerradura comun/picaporte 2 pasadores embutidos

Detalle 2-2



Detalle Bisel

todas las uniones muestran el biselado



Detalle 1-1

1 1/2" x 4"

1" x 4"

1 1/2" x 4"

1" x 5"

luz de paso 0.70

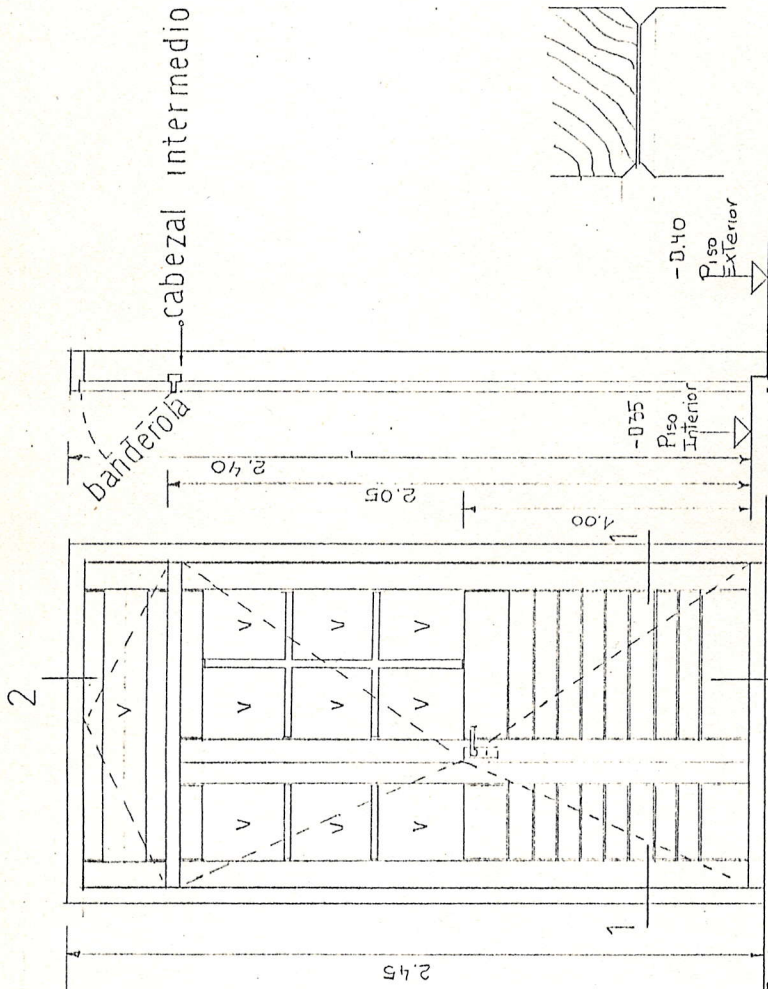
1.20

luz de vano

Miliana X. Thomas
 MILIANA X. THOMAS
 SECRETARIA
 Honorable Consejo Deliberante
 MUNICIP. TREVELIN - CHUBUT

Hugo Condori
 HUGO CONDORI
 PRESIDENTE
 Honorable Consejo Deliberante
 MUNICIP. TREVELIN - CHUBUT

Vista de afuera



Especificaciones

Cantidad : 1 derecha paso 070

Marco : sin umbral

Hojas : dos batientes

doble contacto

una banderola

doble contacto

Herrajes : 3 pomelas izq. y 3 der.

1 cerradura segura

2 pasadores embutidos

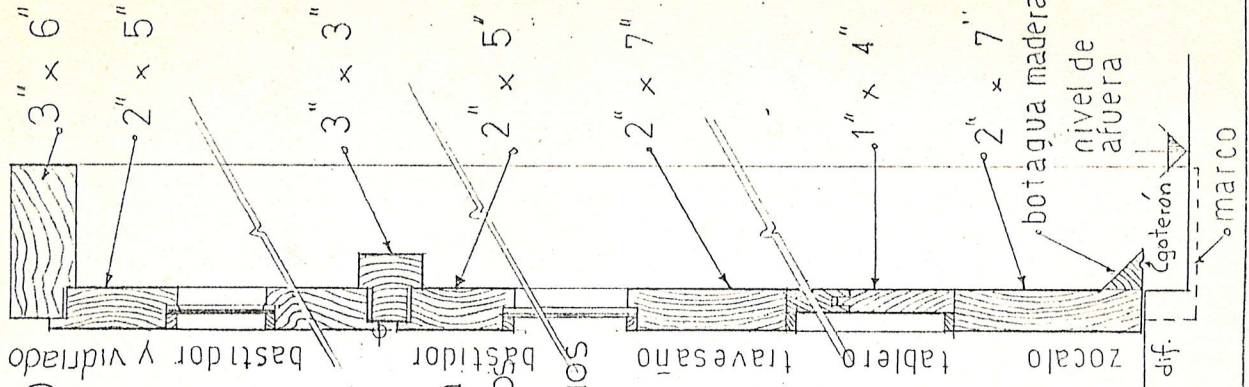
2 pomelas c/ resorte

cadena y accesorios

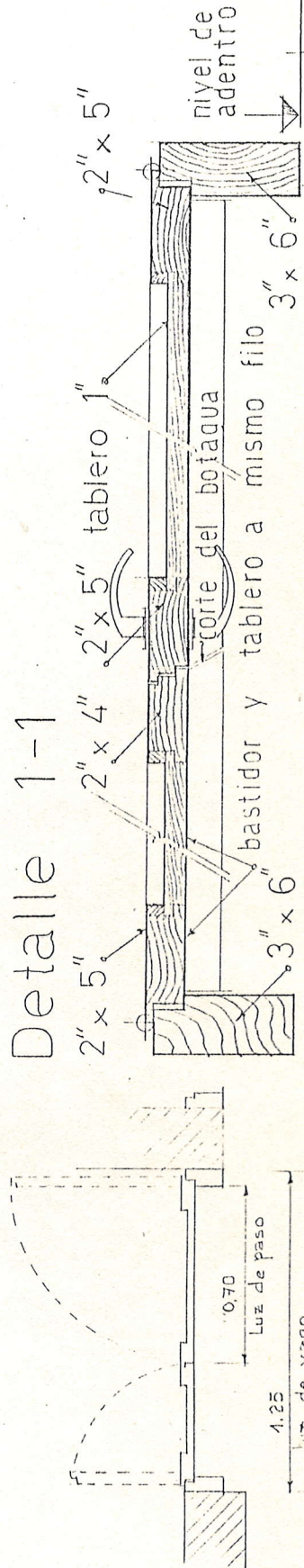
Detalle Bisel

todas las uniones muestran biselado

Detalle 2-2



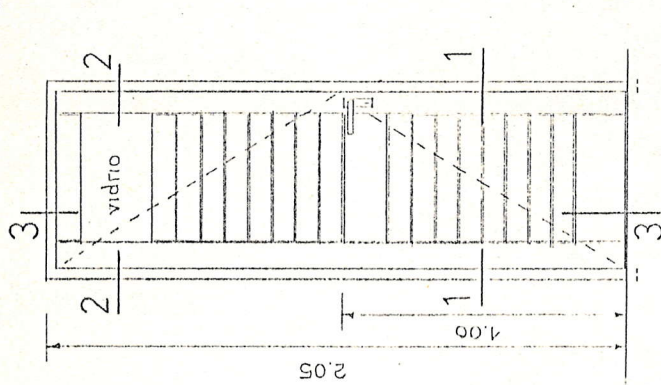
Detalle 1-1



[Signature]
 ELIANA V. THOMAS
 SECRETARIA
 Honorable Consejo Deliberante
 MUNICIPIO TREVELIN - CHUBUT

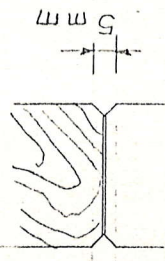
[Signature]
 HUGO H. CONDORI
 PRESIDENTE
 Honorable Consejo Deliberante
 MUNICIPIO TREVELIN - CHUBUT

Vista de afuera

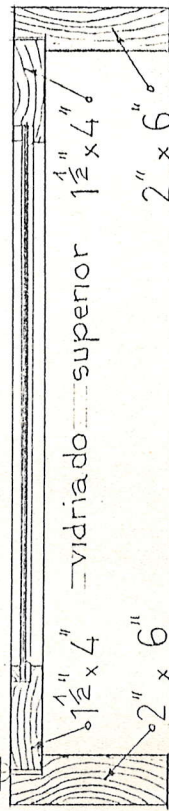


Detalle Bisel

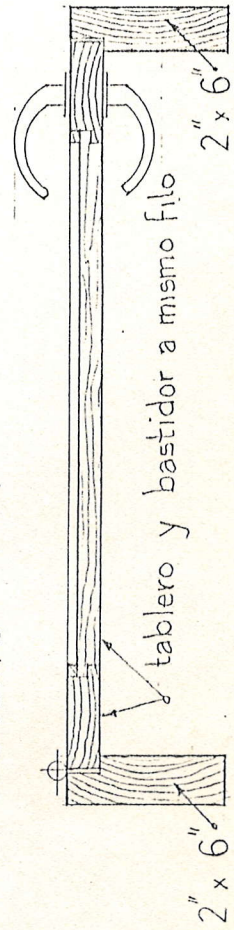
todas las uniones muestran el biselado



Detalle 2-2



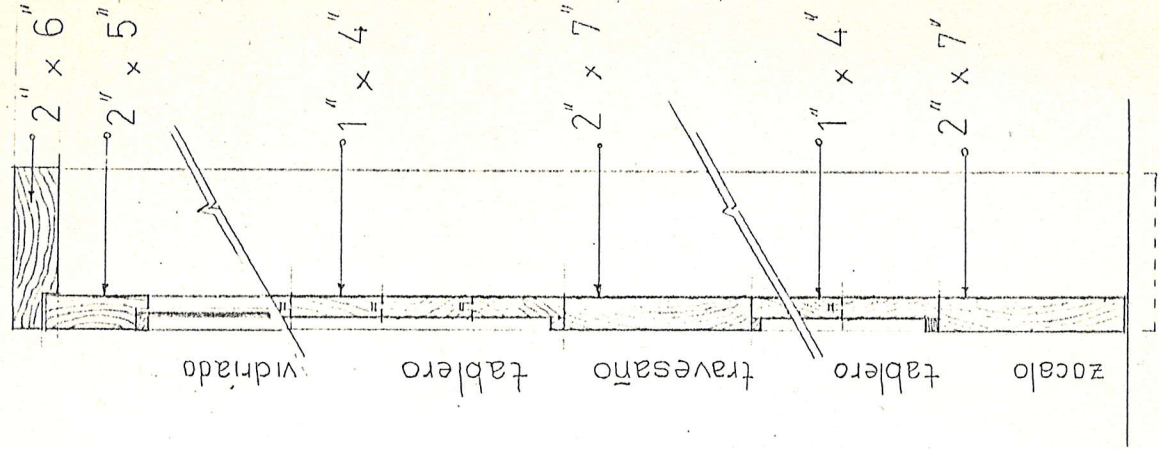
Detalle 1-1



Especificaciones

- Cantidad : 2 izquierda
- Marco : sin umbral
- Hoja : 1 batiente simple contacto dos tableros un vidrio
- Herrajes : 3 pomelas cerradura comun y picaportes

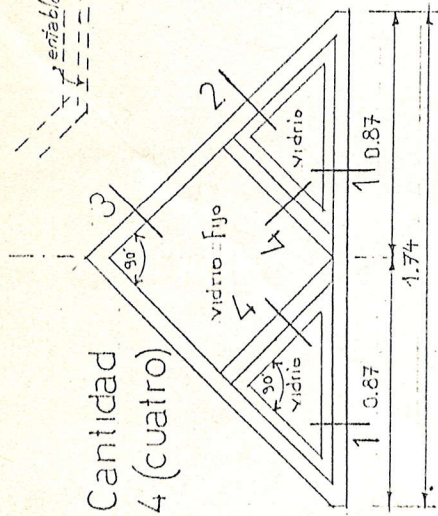
Detalle 3-3



Luzana y Thomas
 LUZANA Y THOMAS
 SECRETARIA
 Honorable Concejo Deliberante
 MUNICIP. TREVELIN - CHUBUT

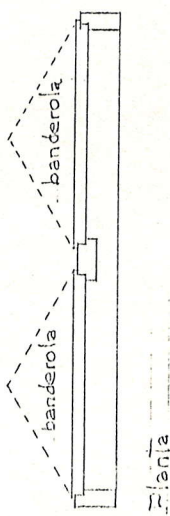
Hugo Condori
 HUGO CONDORI
 PRESIDENTE
 Honorable Concejo Deliberante
 MUNICIP. TREVELIN - CHUBUT

Vista exterior



Cantidad 4 (cuatro)

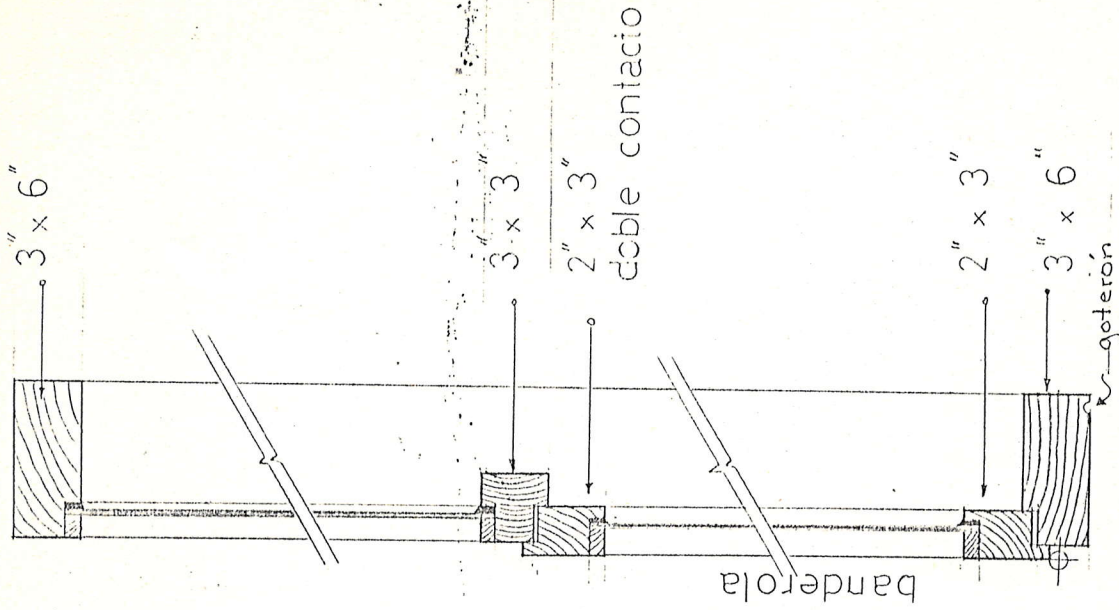
Detalles



Especificaciones

- Marco: triangular con 2 travesanos 3.-
- Hojas: 2 batientes
- Herraje: 4 pomelas c/resorte cadenilla y accesorios

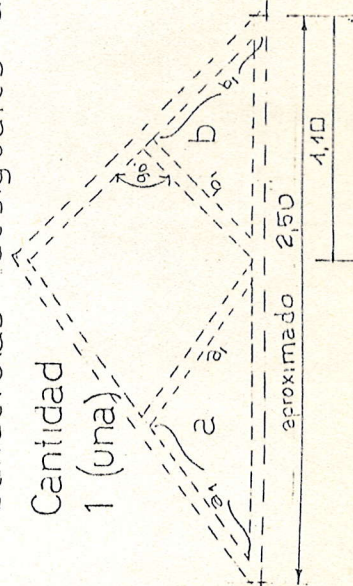
Detalles



Vista exterior L2

misma solución forma irregular, banderolas desiguales a ≠ b

Cantidad 1 (una)



El carpintero es responsable de la verificación de medidas en OBRA

Liliana V. Thomas
 LILIANA V. THOMAS
 SECRETARIA
 Honorable Consejo Deliberante
 MUNICIPIO TREVELIN - CHUBUT

Hugo M. Kondori
 HUGO M. KONDORI
 PRESIDENTE
 Honorable Consejo Deliberante
 MUNICIPIO TREVELIN - CHUBUT