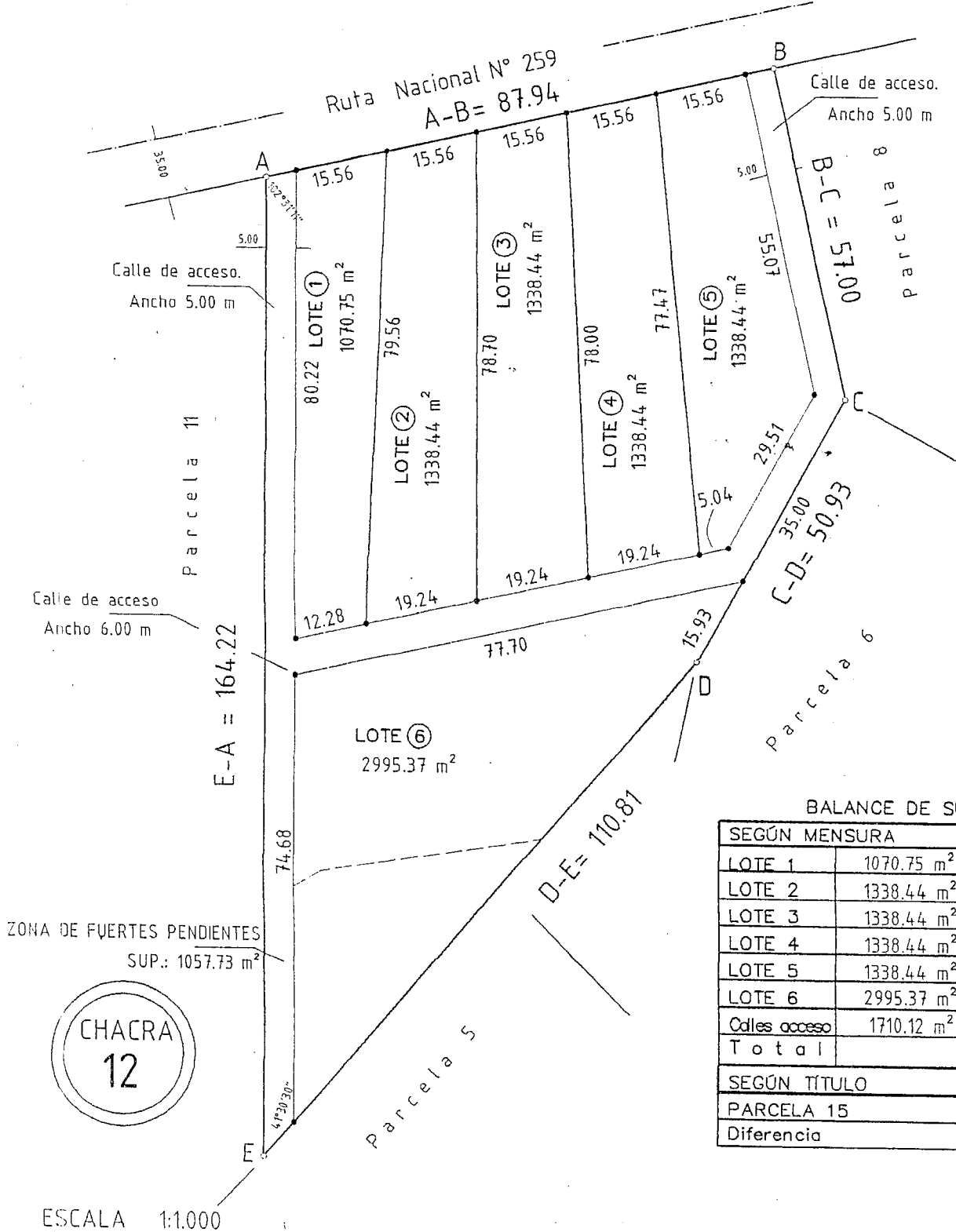


# PROYECTO DIVISIÓN DE CONDOMINIO

MUNICIPALIDAD DE TREVELIN -

PROPIETARIOS:

NOMENCLATURA CATASTRAL				
Chacra	Quinta	Fracc.	Mza.	Lote
Circ.	Sector	Mzo.	Chacra	Parcela
2	5	—	12	12



BALANCE DE SUPERFICIES

SEGÚN MENSURA	
LOTE 1	1070.75 m <sup>2</sup>
LOTE 2	1338.44 m <sup>2</sup>
LOTE 3	1338.44 m <sup>2</sup>
LOTE 4	1338.44 m <sup>2</sup>
LOTE 5	1338.44 m <sup>2</sup>
LOTE 6	2995.37 m <sup>2</sup>
Cdles acceso	1710.12 m <sup>2</sup>
<b>Total</b>	<b>1Ha 11a 30ca</b>
SEGÚN TÍTULO	
PARCELA 15	1Ha 11a 30ca
Diferencia	0.00 m <sup>2</sup>

ANTECEDENTES Y OBSERVACIONES:

Expediente P.515-02.-

Certifico haber realizado el amojonamiento finalizando las tareas con fecha diciembre de 2010

REFERENCIAS

- o Mojón de hierro Ø10mm encontrado.
- Estaca de madera colocada.-

Firma de los propietarios

Firma del Profesional

*[Signature]*  
VIVIANA N. BASSANI  
SECRET. LEGISLATIVA H.C.D.  
TREVELIN - CHUBUT

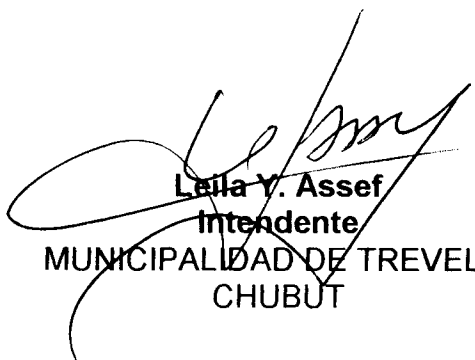
*[Signature]*  
Diego M. Pezzi  
PRESIDENTE - H.C.D.  
TREVELIN

*[Signature]*  
Daniel Alejandro Sánchez  
Ing. Agrimensor MP 248  
ALBERDI 268 - ESQUEL

POR TANTO: Téngase por Ordenanza Municipal-----

EJECUTIVO MUNICIPAL DE TREVELIN-----

  
**Héctor R. Ingram**  
Secretario de Coordinación y Gobierno  
MUNICIPALIDAD DE TREVELIN  
CHUBUT

  
**Laila Y. Assef**  
Intendente  
MUNICIPALIDAD DE TREVELIN  
CHUBUT

TREVELIN, 29 DE DICIEMBRE DE 2014.....