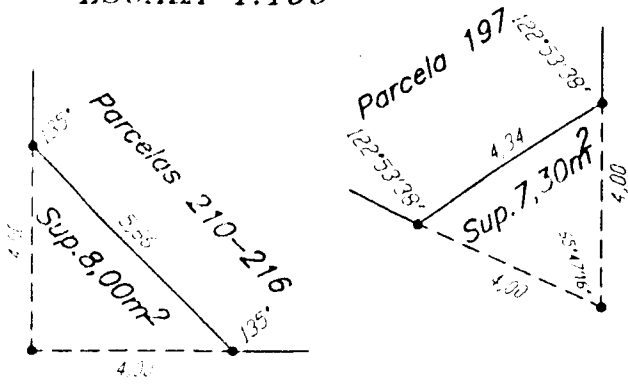
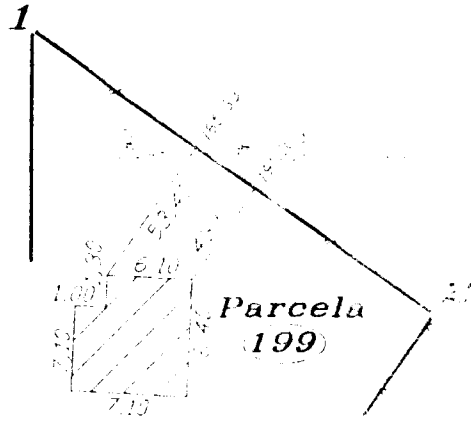


DETALLE DE OCHAVAS CEDIDAS
ESCALA 1:150



CROQUIS DE VIVIENDA



REFERENCIAS

- m.f.c. a 1,0cm.
- m.f.c. a 2,5cm. en 1 origen Expte. P 087-02
- m.f.c. a 0,8cm. en 2 origen Expte. P 637-93
- ⊙ m.f.c. a 1,0cm en 3, 4 y 5 origen Expte. P 952-06
- ⊙ m.f.c. a 1,0cm en 6 y 7 origen Expte. P 917-05
- ⊙ m.f.c. a 1,0cm en 8 origen Expte. P 021-05
- ⊙ m.f.c. a 1,0cm en 9 y 10 origen Expte. P 135-08

- Ambrado
- Cond.
- División de Circunscripción
- Construcción Mamaesteria

NOTAS

1- La unidad lineal empleado es el metro.
 2- Los ángulos no indicados son de 90° a 270°.
 3- La línea gruesa y delimita de las parcelas que surgen de la presente memoria para el lote 199, 200, 201, 202, 203, 204, 205 y 206, se encuentra sujeta a una restricción de dominio que impide su enajenación, gravamen o usufructo.
RESTRICCIÓN AL DOMINIO
 4- Se declara que los lotes 199, 201, 202, 203, 204, 205 y 206, se encuentran sujetos a una restricción de dominio que impide su enajenación, gravamen o usufructo.
 Esta restricción deberá consistir en 2 metros de ancho a favor de la Municipalidad de Futaleufú para el tránsito de vehículos.
 Esta restricción deberá consistir en 2 metros de ancho a favor de la Municipalidad de Futaleufú para el tránsito de vehículos.

PROVINCIA DEL CHUBUT
DEPARTAMENTO FUTALEUFU-08
LUGAR: EJIDO 38 (TREVELIN)
CIRCUNSCR. 1-SECTOR 1

INMUEBLE: Parcela 184-Calle: Ramón de Miñaca, en María Victoria, José A. ALARCON, Dennis JONES y 15 de los Lotes 199, 200, 201, 202, 203, 204, 205 y 206 (Parcelas 184 a 199) del Ejido 38 (Trevelin) del Departamento Futaleufú.

OBJETO: Memoria particular con Fraccionamiento.

PROPIETARIO:
SAUCE VIEJO S.R.L.

PAJUELO
 P 199-01-02-03-04-05-06-07-08-09-10-11-12-13-14-15-16-17-18-19-20-21-22-23-24-25-26-27-28-29-30-31-32-33-34-35-36-37-38-39-40-41-42-43-44-45-46-47-48-49-50-51-52-53-54-55-56-57-58-59-60-61-62-63-64-65-66-67-68-69-70-71-72-73-74-75-76-77-78-79-80-81-82-83-84-85-86-87-88-89-90-91-92-93-94-95-96-97-98-99-100-101-102-103-104-105-106-107-108-109-110-111-112-113-114-115-116-117-118-119-120-121-122-123-124-125-126-127-128-129-130-131-132-133-134-135-136-137-138-139-140-141-142-143-144-145-146-147-148-149-150-151-152-153-154-155-156-157-158-159-160-161-162-163-164-165-166-167-168-169-170-171-172-173-174-175-176-177-178-179-180-181-182-183-184-185-186-187-188-189-190-191-192-193-194-195-196-197-198-199-200-201-202-203-204-205-206-207-208-209-210-211-212-213-214-215-216-217-218-219-220-221-222-223-224-225-226-227-228-229-230-231-232-233-234-235-236-237-238-239-240-241-242-243-244-245-246-247-248-249-250-251-252-253-254-255-256-257-258-259-260-261-262-263-264-265-266-267-268-269-270-271-272-273-274-275-276-277-278-279-280-281-282-283-284-285-286-287-288-289-290-291-292-293-294-295-296-297-298-299-300-301-302-303-304-305-306-307-308-309-310-311-312-313-314-315-316-317-318-319-320-321-322-323-324-325-326-327-328-329-330-331-332-333-334-335-336-337-338-339-340-341-342-343-344-345-346-347-348-349-350-351-352-353-354-355-356-357-358-359-360-361-362-363-364-365-366-367-368-369-370-371-372-373-374-375-376-377-378-379-380-381-382-383-384-385-386-387-388-389-390-391-392-393-394-395-396-397-398-399-400-401-402-403-404-405-406-407-408-409-410-411-412-413-414-415-416-417-418-419-420-421-422-423-424-425-426-427-428-429-430-431-432-433-434-435-436-437-438-439-440-441-442-443-444-445-446-447-448-449-450-451-452-453-454-455-456-457-458-459-460-461-462-463-464-465-466-467-468-469-470-471-472-473-474-475-476-477-478-479-480-481-482-483-484-485-486-487-488-489-490-491-492-493-494-495-496-497-498-499-500-501-502-503-504-505-506-507-508-509-510-511-512-513-514-515-516-517-518-519-520-521-522-523-524-525-526-527-528-529-530-531-532-533-534-535-536-537-538-539-540-541-542-543-544-545-546-547-548-549-550-551-552-553-554-555-556-557-558-559-560-561-562-563-564-565-566-567-568-569-570-571-572-573-574-575-576-577-578-579-580-581-582-583-584-585-586-587-588-589-590-591-592-593-594-595-596-597-598-599-600-601-602-603-604-605-606-607-608-609-610-611-612-613-614-615-616-617-618-619-620-621-622-623-624-625-626-627-628-629-630-631-632-633-634-635-636-637-638-639-640-641-642-643-644-645-646-647-648-649-650-651-652-653-654-655-656-657-658-659-660-661-662-663-664-665-666-667-668-669-670-671-672-673-674-675-676-677-678-679-680-681-682-683-684-685-686-687-688-689-690-691-692-693-694-695-696-697-698-699-700-701-702-703-704-705-706-707-708-709-710-711-712-713-714-715-716-717-718-719-720-721-722-723-724-725-726-727-728-729-730-731-732-733-734-735-736-737-738-739-740-741-742-743-744-745-746-747-748-749-750-751-752-753-754-755-756-757-758-759-760-761-762-763-764-765-766-767-768-769-770-771-772-773-774-775-776-777-778-779-780-781-782-783-784-785-786-787-788-789-790-791-792-793-794-795-796-797-798-799-800-801-802-803-804-805-806-807-808-809-810-811-812-813-814-815-816-817-818-819-820-821-822-823-824-825-826-827-828-829-830-831-832-833-834-835-836-837-838-839-840-841-842-843-844-845-846-847-848-849-850-851-852-853-854-855-856-857-858-859-860-861-862-863-864-865-866-867-868-869-870-871-872-873-874-875-876-877-878-879-880-881-882-883-884-885-886-887-888-889-890-891-892-893-894-895-896-897-898-899-900-901-902-903-904-905-906-907-908-909-910-911-912-913-914-915-916-917-918-919-920-921-922-923-924-925-926-927-928-929-930-931-932-933-934-935-936-937-938-939-940-941-942-943-944-945-946-947-948-949-950-951-952-953-954-955-956-957-958-959-960-961-962-963-964-965-966-967-968-969-970-971-972-973-974-975-976-977-978-979-980-981-982-983-984-985-986-987-988-989-990-991-992-993-994-995-996-997-998-999-1000

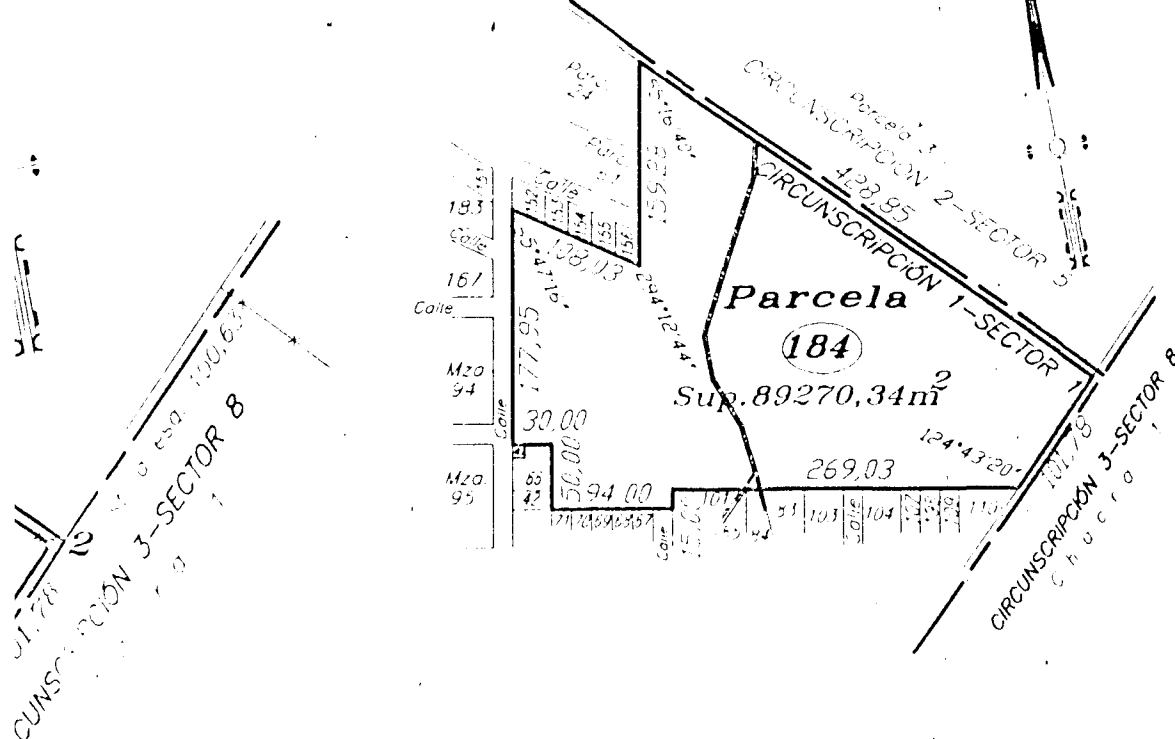
DOMINIO:
 Vol. 108 - F. 1174 - Fecha de inscripción: 11/05/14

ANTECEDENTES:
 Exptes. P 121-31, P 184-85, P 121-32, P 121-33, P 121-34, P 121-35, P 121-36, P 121-37, P 121-38, P 121-39, P 121-40, P 121-41, P 121-42, P 121-43, P 121-44, P 121-45, P 121-46, P 121-47, P 121-48, P 121-49, P 121-50, P 121-51, P 121-52, P 121-53, P 121-54, P 121-55, P 121-56, P 121-57, P 121-58, P 121-59, P 121-60, P 121-61, P 121-62, P 121-63, P 121-64, P 121-65, P 121-66, P 121-67, P 121-68, P 121-69, P 121-70, P 121-71, P 121-72, P 121-73, P 121-74, P 121-75, P 121-76, P 121-77, P 121-78, P 121-79, P 121-80, P 121-81, P 121-82, P 121-83, P 121-84, P 121-85, P 121-86, P 121-87, P 121-88, P 121-89, P 121-90, P 121-91, P 121-92, P 121-93, P 121-94, P 121-95, P 121-96, P 121-97, P 121-98, P 121-99, P 121-100, P 121-101, P 121-102, P 121-103, P 121-104, P 121-105, P 121-106, P 121-107, P 121-108, P 121-109, P 121-110, P 121-111, P 121-112, P 121-113, P 121-114, P 121-115, P 121-116, P 121-117, P 121-118, P 121-119, P 121-120, P 121-121, P 121-122, P 121-123, P 121-124, P 121-125, P 121-126, P 121-127, P 121-128, P 121-129, P 121-130, P 121-131, P 121-132, P 121-133, P 121-134, P 121-135, P 121-136, P 121-137, P 121-138, P 121-139, P 121-140, P 121-141, P 121-142, P 121-143, P 121-144, P 121-145, P 121-146, P 121-147, P 121-148, P 121-149, P 121-150, P 121-151, P 121-152, P 121-153, P 121-154, P 121-155, P 121-156, P 121-157, P 121-158, P 121-159, P 121-160, P 121-161, P 121-162, P 121-163, P 121-164, P 121-165, P 121-166, P 121-167, P 121-168, P 121-169, P 121-170, P 121-171, P 121-172, P 121-173, P 121-174, P 121-175, P 121-176, P 121-177, P 121-178, P 121-179, P 121-180, P 121-181, P 121-182, P 121-183, P 121-184, P 121-185, P 121-186, P 121-187, P 121-188, P 121-189, P 121-190, P 121-191, P 121-192, P 121-193, P 121-194, P 121-195, P 121-196, P 121-197, P 121-198, P 121-199, P 121-200, P 121-201, P 121-202, P 121-203, P 121-204, P 121-205, P 121-206, P 121-207, P 121-208, P 121-209, P 121-210, P 121-211, P 121-212, P 121-213, P 121-214, P 121-215, P 121-216, P 121-217, P 121-218, P 121-219, P 121-220, P 121-221, P 121-222, P 121-223, P 121-224, P 121-225, P 121-226, P 121-227, P 121-228, P 121-229, P 121-230, P 121-231, P 121-232, P 121-233, P 121-234, P 121-235, P 121-236, P 121-237, P 121-238, P 121-239, P 121-240, P 121-241, P 121-242, P 121-243, P 121-244, P 121-245, P 121-246, P 121-247, P 121-248, P 121-249, P 121-250, P 121-251, P 121-252, P 121-253, P 121-254, P 121-255, P 121-256, P 121-257, P 121-258, P 121-259, P 121-260, P 121-261, P 121-262, P 121-263, P 121-264, P 121-265, P 121-266, P 121-267, P 121-268, P 121-269, P 121-270, P 121-271, P 121-272, P 121-273, P 121-274, P 121-275, P 121-276, P 121-277, P 121-278, P 121-279, P 121-280, P 121-281, P 121-282, P 121-283, P 121-284, P 121-285, P 121-286, P 121-287, P 121-288, P 121-289, P 121-290, P 121-291, P 121-292, P 121-293, P 121-294, P 121-295, P 121-296, P 121-297, P 121-298, P 121-299, P 121-300, P 121-301, P 121-302, P 121-303, P 121-304, P 121-305, P 121-306, P 121-307, P 121-308, P 121-309, P 121-310, P 121-311, P 121-312, P 121-313, P 121-314, P 121-315, P 121-316, P 121-317, P 121-318, P 121-319, P 121-320, P 121-321, P 121-322, P 121-323, P 121-324, P 121-325, P 121-326, P 121-327, P 121-328, P 121-329, P 121-330, P 121-331, P 121-332, P 121-333, P 121-334, P 121-335, P 121-336, P 121-337, P 121-338, P 121-339, P 121-340, P 121-341, P 121-342, P 121-343, P 121-344, P 121-345, P 121-346, P 121-347, P 121-348, P 121-349, P 121-350, P 121-351, P 121-352, P 121-353, P 121-354, P 121-355, P 121-356, P 121-357, P 121-358, P 121-359, P 121-360, P 121-361, P 121-362, P 121-363, P 121-364, P 121-365, P 121-366, P 121-367, P 121-368, P 121-369, P 121-370, P 121-371, P 121-372, P 121-373, P 121-374, P 121-375, P 121-376, P 121-377, P 121-378, P 121-379, P 121-380, P 121-381, P 121-382, P 121-383, P 121-384, P 121-385, P 121-386, P 121-387, P 121-388, P 121-389, P 121-390, P 121-391, P 121-392, P 121-393, P 121-394, P 121-395, P 121-396, P 121-397, P 121-398, P 121-399, P 121-400, P 121-401, P 121-402, P 121-403, P 121-404, P 121-405, P 121-406, P 121-407, P 121-408, P 121-409, P 121-410, P 121-411, P 121-412, P 121-413, P 121-414, P 121-415, P 121-416, P 121-417, P 121-418, P 121-419, P 121-420, P 121-421, P 121-422, P 121-423, P 121-424, P 121-425, P 121-426, P 121-427, P 121-428, P 121-429, P 121-430, P 121-431, P 121-432, P 121-433, P 121-434, P 121-435, P 121-436, P 121-437, P 121-438, P 121-439, P 121-440, P 121-441, P 121-442, P 121-443, P 121-444, P 121-445, P 121-446, P 121-447, P 121-448, P 121-449, P 121-450, P 121-451, P 121-452, P 121-453, P 121-454, P 121-455, P 121-456, P 121-457, P 121-458, P 121-459, P 121-460, P 121-461, P 121-462, P 121-463, P 121-464, P 121-465, P 121-466, P 121-467, P 121-468, P 121-469, P 121-470, P 121-471, P 121-472, P 121-473, P 121-474, P 121-475, P 121-476, P 121-477, P 121-478, P 121-479, P 121-480, P 121-481, P 121-482, P 121-483, P 121-484, P 121-485, P 121-486, P 121-487, P 121-488, P 121-489, P 121-490, P 121-491, P 121-492, P 121-493, P 121-494, P 121-495, P 121-496, P 121-497, P 121-498, P 121-499, P 121-500, P 121-501, P 121-502, P 121-503, P 121-504, P 121-505, P 121-506, P 121-507, P 121-508, P 121-509, P 121-510, P 121-511, P 121-512, P 121-513, P 121-514, P 121-515, P 121-516, P 121-517, P 121-518, P 121-519, P 121-520, P 121-521, P 121-522, P 121-523, P 121-524, P 121-525, P 121-526, P 121-527, P 121-528, P 121-529, P 121-530, P 121-531, P 121-532, P 121-533, P 121-534, P 121-535, P 121-536, P 121-537, P 121-538, P 121-539, P 121-540, P 121-541, P 121-542, P 121-543, P 121-544, P 121-545, P 121-546, P 121-547, P 121-548, P 121-549, P 121-550, P 121-551, P 121-552, P 121-553, P 121-554, P 121-555, P 121-556, P 121-557, P 121-558, P 121-559, P 121-560, P 121-561, P 121-562, P 121-563, P 121-564, P 121-565, P 121-566, P 121-567, P 121-568, P 121-569, P 121-570, P 121-571, P 121-572, P 121-573, P 121-574, P 121-575, P 121-576, P 121-577, P 121-578, P 121-579, P 121-580, P 121-581, P 121-582, P 121-583, P 121-584, P 121-585, P 121-586, P 121-587, P 121-588, P 121-589, P 121-590, P 121-591, P 121-592, P 121-593, P 121-594, P 121-595, P 121-596, P 121-597, P 121-598, P 121-599, P 121-600, P 121-601, P 121-602, P 121-603, P 121-604, P 121-605, P 121-606, P 121-607, P 121-608, P 121-609, P 121-610, P 121-611, P 121-612, P 121-613, P 121-614, P 121-615, P 121-616, P 121-617, P 121-618, P 121-619, P 121-620, P 121-621, P 121-622, P 121-623, P 121-624, P 121-625, P 121-626, P 121-627, P 121-628, P 121-629, P 121-630, P 121-631, P 121-632, P 121-633, P 121-634, P 121-635, P 121-636, P 121-637, P 121-638, P 121-639, P 121-640, P 121-641, P 121-642, P 121-643, P 121-644, P 121-645, P 121-646, P 121-647, P 121-648, P 121-649, P 121-650, P 121-651, P 121-652, P 121-653, P 121-654, P 121-655, P 121-656, P 121-657, P 121-658, P 121-659, P 121-660, P 121-661, P 121-662, P 121-663, P 121-664, P 121-665, P 121-666, P 121-667, P 121-668, P 121-669, P 121-670, P 121-671, P 121-672, P 121-673, P 121-674, P 121-675, P 121-676, P 121-677, P 121-678, P 121-679, P 121-680, P 121-681, P 121-682, P 121-683, P 121-684, P 121-685, P 121-686, P 121-687, P 121-688, P 121-689, P 121-690, P 121-691, P 121-692, P 121-693, P 121-694, P 121-695, P 121-696, P 121-697, P 121-698, P 121-699, P 121-700, P 121-701, P 121-702, P 121-703, P 121-704, P 121-705, P 121-706, P 121-707, P 121-708, P 121-709, P 121-710, P 121-711, P 121-712, P 121-713, P 121-714, P 121-715, P 121-716, P 121-717, P 121-718, P 121-719, P 121-720, P 121-721, P 121-722, P 121-723, P 121-724, P 121-725, P 121-726, P 121-727, P 121-728, P 121-729, P 121-730, P 121-731, P 121-732, P

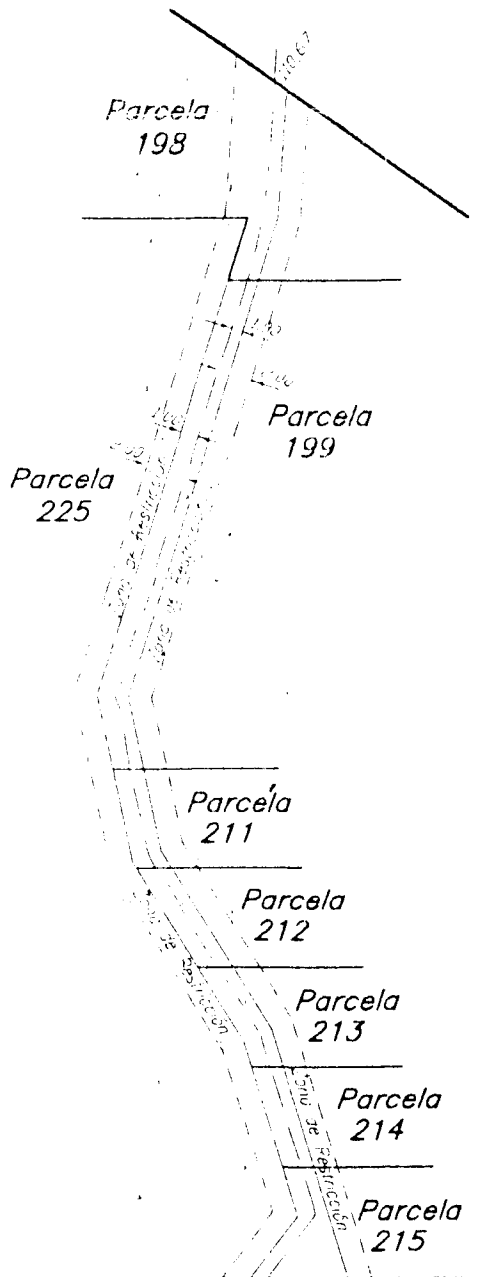
R A

**CROQUIS SEGUN ANTECEDENTES:
TITULO y Expte. P 718-09**

PROVINCIA DEL CHUBUT
DEPARTAMENTO FUTALEUFU
EJIDO 38 (TREVELIN)
CIRCUNSCRIPCION 1-SECTOR 1



CROQUIS DE CANAL

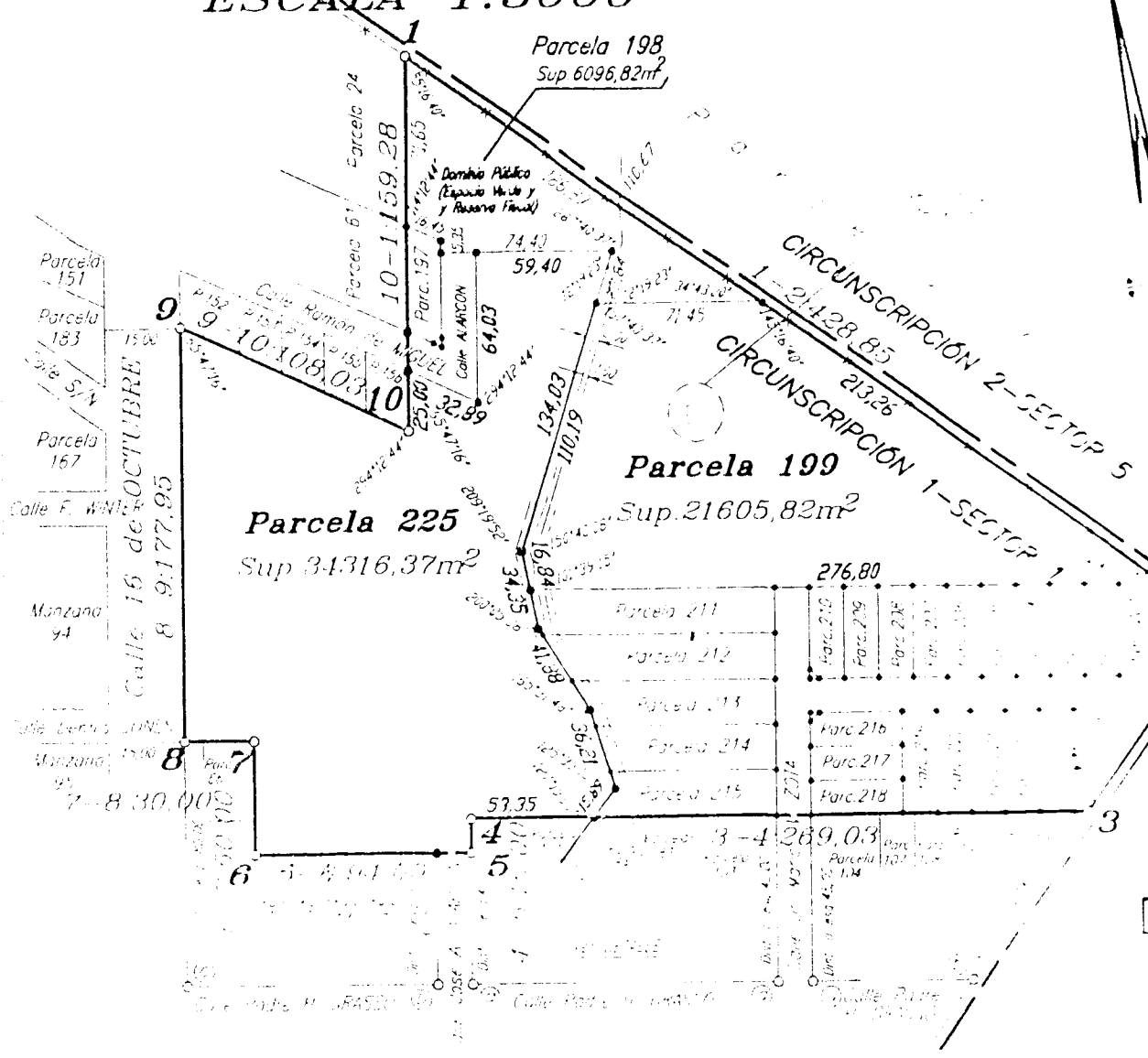


ALANCE DE SUPERFICIES (en m²)

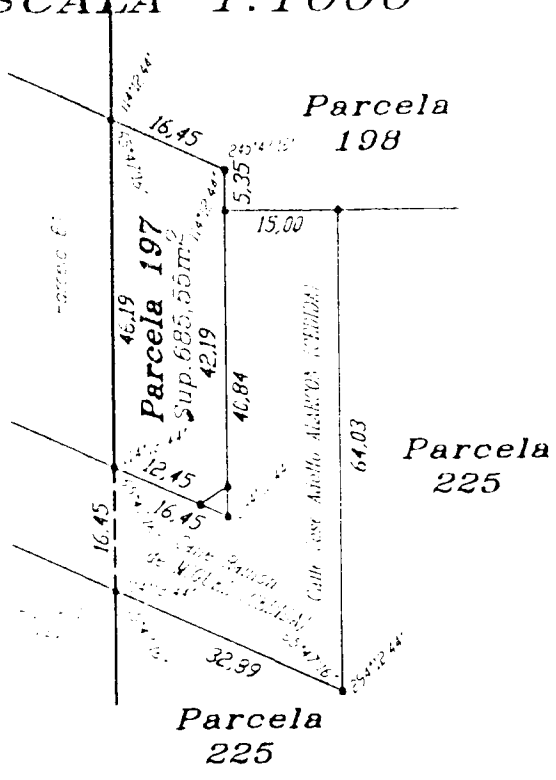
Parcela	MENSURA
Parcela 198	600.00
Parcela 199	600.00
Parcela 200	600.00
Parcela 201	600.00
Parcela 202	600.00
Parcela 203	600.00
Parcela 204	600.00
Parcela 205	600.00
Parcela 206	600.00
Parcela 207	600.00
Parcela 208	600.00
Parcela 209	600.00
Parcela 210	600.00
Parcela 211	600.00
Parcela 212	675.00
Parcela 213	675.00
Parcela 214	675.00
Parcela 215	675.00
Parcela 216	675.00
Parcela 217	675.00
Parcela 218	675.00
Parcela 219	675.00
Parcela 220	675.00
Parcela 221	675.00
Parcela 222	675.00
Parcela 223	675.00
Parcela 224	980.00
Parcela 225	34316.37
es y áreas Cejaos	5043.47
TAL	89270.34
SEGUN TITULO	
Parcela 184	89270.34
Parcela 1	0.00

CIRCUNSCRIPCION 2-SECTOR 5

PLANO SEGUN MENSURA
 ESCALA 1:3000



DETALLE DE PARCELA
 y CALLE CEDIDA
 ESCALA 1:1000



DETALLE DE PARCELAS
 y CALLE CEDIDA
 ESCALA 1:1000

Parcela 198

Handwritten mark

